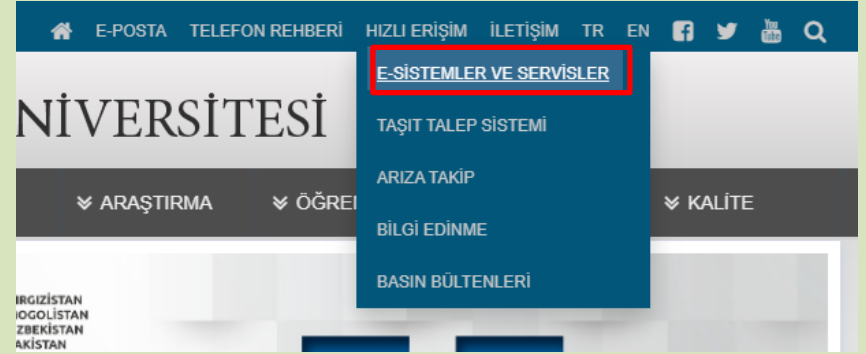


UZAKTAN EĞİTİM DERSLERİ SİSTEMİ

1-) Uzaktan Eğitim Dersleri sistemine giriş yapabilmek için öncelikle **Internet Explorer** tarayıcıyı açıp <https://aku.edu.tr> linkini girmek gerekir. Karşımıza üniversitenin anasayfası gelir.

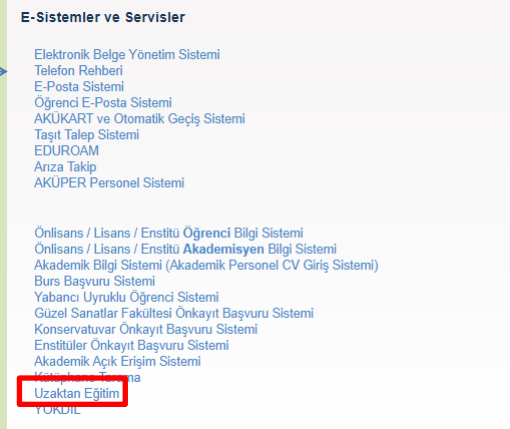


2-) Buradan üst menü alanında aşağıdaki resimde görüldüğü gibi **HIZLI ERİŞİM -> E-SİSTEMLER VE SERVİSLER** linki tıklanır.



3-) Açılan Sayfada yan resimdeki gibi işaretli bulunan Uzaktan Eğitim linkine tıklanır.

4-) Uzaktan Eğitim sayfasında aşağıdaki resimde belirtildiği gibi **CANLI DERSE GİRİŞ** butonu tıklanır.



Karşımıza gelen UZAKTAN EĞİTİM DERSLERİ sayfasından giriş yapılır. Kullanıcı adı "öğrenci numarası" şifre ise "TC numaranızın ilk 5 rakamıdır."

Hocalarımız kendilerine verilen şifreler ile sisteme giriş yapmaktadırlar.

İnteraktif Dersler sekmesinde zorunlu dersler hakkında eğitim materyalleri ile ilgili sayfalara erişebilirsiniz. (video, sunum vb.)

Giriş yaptıktan sonra Derslerim sekmesinde ise aldığınız dersleri görebilirsiniz. Derslerle ilgili Sanal Sınıflara erişebilirsiniz.

Derslerim
TBTK Ahmet Yurdadur Eğitimci: Ahmet Yurdadur
AIIT Talat KOÇAK Eğitimci: Talat KOÇAK
TD Özge SÖNMEZLER DURAN Eğitimci: Özge SÖNMEZLER DURAN

The screenshot shows the website's main page with the following elements:

- UZAKTAN EĞİTİM DERSLERİ** (Header)
- Ana Sayfa** (Home Page)
- Eğitim Materyalleri (Sunum, Video)** (Education Materials (Presentation, Video))
- Giriş Ekranı** (Login Screen)
- Ana Menü** (Main Menu) with **Site haberleri** (Site News)
- Gezinme** (Navigation) with **Ana Sayfa**, **Site haberleri**, and **Dersler**
- Sitenin İçeriği** (Site Content) section with **İnteraktif Dersler** (Interactive Lessons) and **Giriş İşlemleri** (Login Processes).
- Giriş İşlemleri** section with a **Giriş** (Login) button and a **Giriş yapmadınız. (Giriş)** (You did not log in. (Login)) button.
- Öğrencilerimiz** (Our Students) section with a list of instructions for logging in.
- Takvim** (Calendar) showing the month of September 2016.

The **Giriş İşlemleri** section contains the following text:

Giriş yapmadınız. (Giriş) Türkçe (tr)

Eğitim Materyalleri (Sunum, Video)

Sitenin İçeriği

İnteraktif Dersler
yazan Uzaktan Eğitim Zorunlu Dersler - 22 September 2016, Thursday,

Bilgisayara Giriş - Temel Bilgi Teknolojileri Kullanımı I, II dersleri için eğitim materyali

Türk Dili I, II dersleri için eğitim materyali

Atatürk İlkeleri ve İnkılap I, II dersleri için eğitim materyali

Bu konuyu tartış (Şimdiye kadar 0 yanıt)

Giriş İşlemleri
yazan Uzaktan Eğitim Zorunlu Dersler - 31 August 2016, Wednesday, 12:05

Öğrencilerimiz

- Öğrencilerimiz sisteme giriş için kullanıcı adı olarak Öğrenci Numaralarını, şifre olarak TC Kimlik Numaralarının ilk 5 rakamını kullanmaları gerekmektedir.
- Yabancı uyruklu öğrencilerimiz kullanıcı adı olarak pasaport numaralarını kullanacaklardır, Şifre olarak

Takvim

September 2016

Paz	Pzt	Sal	Çrş	Prş	Cum	Cmt
				1	2	3
4	5	6	7	8	9	10
11	12	13	14	15	16	17
18	19	20	21	22	23	24
25	26	27	28	29	30	

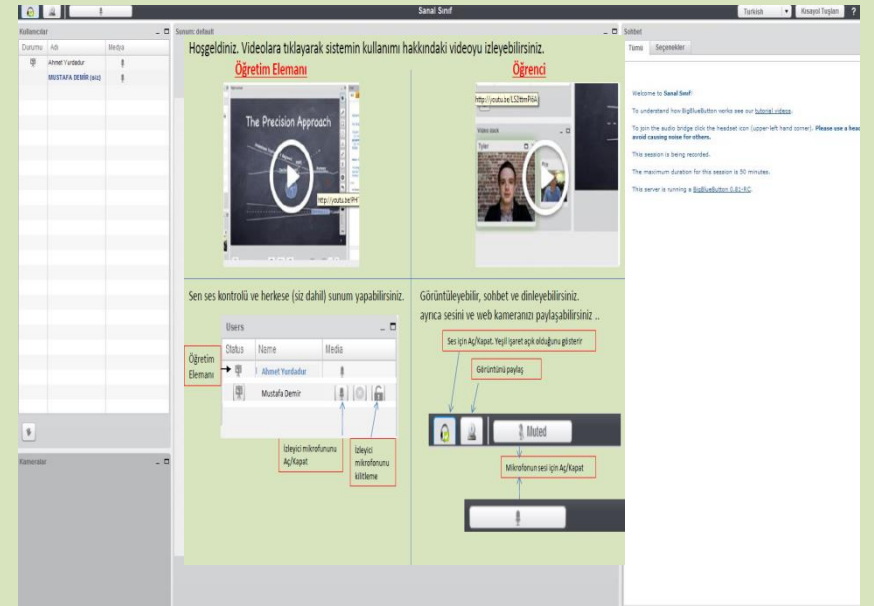
Aldığınız bir derse tıkladığınızda dersle ilgili bilgileri görürsünüz. Buradan Sanal Sınıf (Canlı Ders) linkine tıkladığınızda artık dersti canlı olarak izleyebilirsiniz.

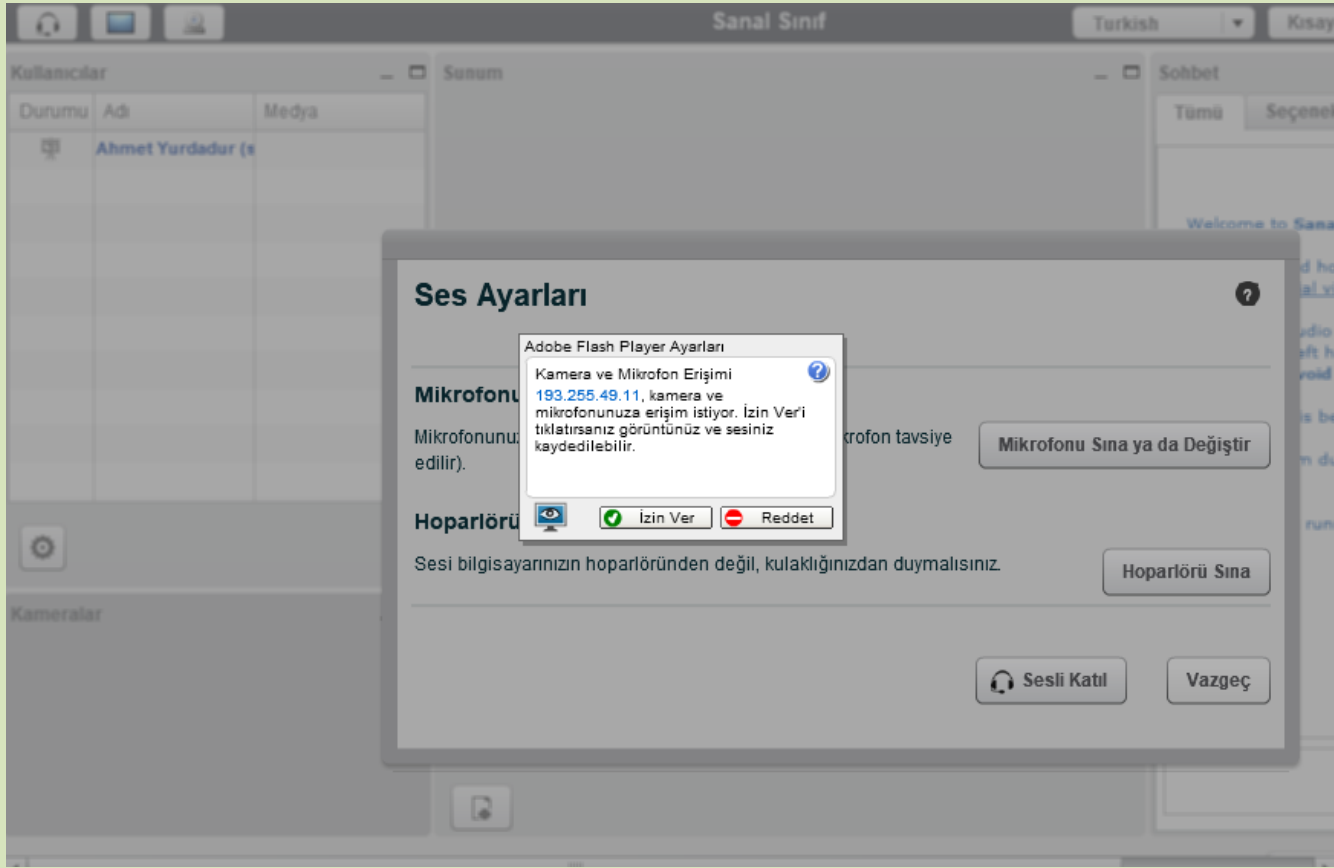


Eğer dersin sanal sınıfı başlamamışsa ekran yandaki gibi açılır.



Eğer dersin sanal sınıfı başlamış ise ekran yandaki gibi açılır.





Hocalarımız sesini mikrofona verebilmek için yukarıdaki ekranda «İzin Ver» ve «Sesli Katıl» butonlarını seçmeleri gerekmektedir.

Hoşgeldiniz. Videolara tıklayarak sistemin kullanımı hakkındaki videoyu izleyebilirsiniz.

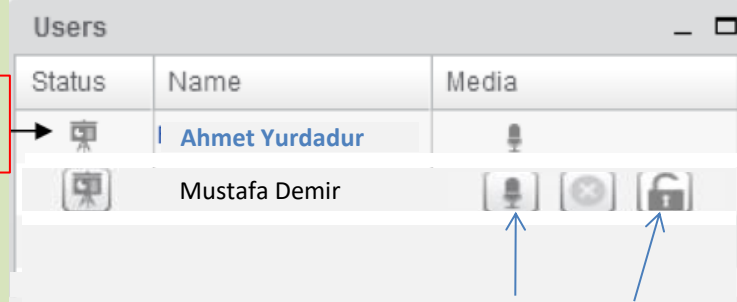
Öğretim Elemanı



Öğrenci



Öğretim elemanı için ses ve sunum kontrolü ayarları



Öğretim Elemanı

İzleyici mikrofonunu Aç/Kapat

İzleyici mikrofonunu kilitleme

Öğrenciler için ses ve görüntü paylaşımı ayarları

Ses için Aç/Kapat. Yeşil işaret açık olduğunu gösterir

Görüntünü paylaş



Mikrofonun sesi için Aç/Kapat

