



AFYON KOCATEPE ÜNİVERSİTESİ

EMİRDAĞ MESLEK YÜKSEKOKULU

2021 YILI

BİRİM FAALİYET RAPORU

## HARCAMA YETKİLİSİ SUNUŞU

Emirdağ Meslek Yüksekokulu, Yükseköğretim Akademik Değerlendirme ve Kalite Geliştirme Yönetmeliği kapsamında hazırlanan, Yükseköğretim Kurumlarında Akademik Değerlendirme ve Kalite Geliştirme Rehberinde belirtilen hususlar ile Üniversitemiz Akademik Değerlendirme ve Kalite Geliştirme yönergesi dikkate alınarak 2021 yılı Birim Faaliyet Raporu hazırlanmıştır.

Üniversitemizin geleceğe yönelik planlarının mevcut duruma dayalı yapılabilmesi için Akademik Değerlendirme ve Kalite Geliştirme Rehberi doğrultusunda Meslek Yüksekokulumuzun fırsat ve tehditler ile okulumuzun güçlü ve zayıf yönleri de ortaya çıkmıştır. Öz değerlendirme süreci ile aynı zamanda performans sonuçları ortaya konulmuş, iyileştirmeye açık alanlar tespit edilmiştir.

Meslek Yüksekokulumuzun stratejik planlama çalışmalarında önemli bir adımı olan kurumsal değerlendirme süreci, öz değerlendirme süreci ile başarılmıştır. Birimimizin öz değerlendirme sürecinde kalite hedeflerini de ortaya koyarak, kalite kültürünün oluşmasında, çalışanlar, öğrenciler, çevre ve toplum unsurlarını ayrılmaz bir bütün olarak değerlendirerek önemli bir yol kat etmişlerdir.

Prof. Dr. Mustafa Kemal YILDIZ

Emirdağ MYO Müdürü

## İÇİNDEKİLER

HARCAMA YETKİLİSİ SUNUŞU.....	iii
İÇİNDEKİLER.....	iv
TABLO LİSTESİ.....	v
<b>1. GENEL BİLGİLER.....</b>	<b>1</b>
1.1. MİSYON VE VİZYON.....	1
1.2. YETKİ, GÖREV VE SORUMLULUKLAR.....	1
1.3. BİRİME İLİŞKİN BİLGİLER.....	1
<b>1.3.1. İletişim Bilgileri.....</b>	<b>1</b>
<b>1.3.2. Tarihsel Gelişim.....</b>	<b>2</b>
<b>1.3.3. Örgüt Yapısı.....</b>	<b>2</b>
<b>1.3.4. Fiziksel Yapı.....</b>	<b>3</b>
1.3.4.1. Taşınmazlar.....	3
1.3.4.2. Taşınırlar.....	6
<b>1.3.5. Bilgi Kaynakları ve Teknolojik Kaynaklar.....</b>	<b>7</b>
<b>1.3.6. İnsan Kaynakları.....</b>	<b>8</b>
1.3.6.1. Akademik Personel.....	8
1.3.6.2. İdari Personel.....	13
<b>1.3.7. Sunulan Hizmetler.....</b>	<b>16</b>
1.3.7.1. Eğitim-Öğretim Hizmetleri.....	16
1.3.7.2. Araştırma ve Geliştirme Hizmetleri.....	24
1.3.7.3. Sosyal Hizmetler.....	28
1.3.7.4. İdari Hizmetler.....	33
<b>1.3.8. Yönetim ve İç Kontrol Sistemi.....</b>	<b>34</b>
<b>2. AMAÇ VE HEDEFLER.....</b>	<b>35</b>
2.1. BİRİMİN AMAÇLARI.....	35
2.2. BİRİMİN HEDEFLERİ.....	35
<b>3. FAALİYETLERE İLİŞKİN BİLGİ VE DEĞERLENDİRMELER.....</b>	<b>36</b>
3.1. MALİ BİLGİLER.....	36
<b>3.1.1. Bütçe Uygulama Sonuçları.....</b>	<b>36</b>
<b>3.1.2 Mali Denetim Sonuçları.....</b>	<b>38</b>
3.1.2.1. Dış Denetim.....	38
3.1.2.2. İç Denetim.....	38
<b>4. KURUMSAL KABİLİYET VE KAPASİTENİN DEĞERLENDİRİLMESİ.....</b>	<b>40</b>
4.1. GÜÇLÜ YÖNLER.....	40
4.2. İYİLEŞTİRMEYE AÇIK YÖNLER.....	40
4.3. DEĞERLENDİRME.....	40

<b>5. ÖNERİ VE TEDBİRLER.....</b>	<b>41</b>
<b>EK-1: İÇ KONTROL GÜVENCE BEYANI.....</b>	<b>42</b>
<b>EK-2: BİRİM YÖNETİM KURULU.....</b>	<b>43</b>

## TABLO LİSTESİ

<b>Tablo 1: İletişim Bilgileri.....</b>	<b>1</b>
<b>Tablo 2: Meslek Yüksekokulu Komisyonları.....</b>	<b>2</b>
<b>Tablo 3: ... Bölümü Yönetimi.....</b>	<b>2</b>
<b>Tablo 4: ... Bölümü Komisyon Bilgileri.....</b>	<b>2</b>
<b>Tablo 5: Kapalı ve Açık Alan Bilgileri.....</b>	<b>3</b>
<b>Tablo 6: Birim Hizmet Alanları.....</b>	<b>3</b>
<b>Tablo 7: Eğitim ve Araştırma Alanları.....</b>	<b>3</b>
<b>Tablo 8: Akademik Personel ve İdari Personel Hizmet Alanları.....</b>	<b>4</b>
<b>Tablo 9: Konferans Salonu ve Toplantı Salonlarının Sayı ve Kapasitelerine Göre Dağılımı... .</b>	<b>4</b>
<b>Tablo 10: Kütüphane Hizmet Alanları.....</b>	<b>4</b>
<b>Tablo 11: Sosyal Alanların Sayı, Alan ve Kapasitelerine Göre Dağılımı.....</b>	<b>5</b>
<b>Tablo 12: Diğer Hizmet Alanları.....</b>	<b>5</b>
<b>Tablo 13: Taşınır Malzeme Sayı ve Tutarları.....</b>	<b>6</b>
<b>Tablo 14: Taşıt Sayıları ve Tutarları.....</b>	<b>6</b>
<b>Tablo 15: Taşınırın Etkin Kullanım Oranı.....</b>	<b>6</b>
<b>Tablo 16: Teknolojik Cihazlar.....</b>	<b>7</b>
<b>Tablo 17: Birim Tarafından Kullanılan Programlar/Yazılımlar ve Kullanım Amaçları.....</b>	<b>7</b>
<b>Tablo 18: Bilgi Kaynakları.....</b>	<b>7</b>
<b>Tablo 19: Akademik Personelin Unvanları İtibarıyla Yıllara Göre Dağılımı.....</b>	<b>8</b>
<b>Tablo 20: Ders Veren Öğretim Elemanı Sayılarının Programlar İtibarıyla Dağılımı.....</b>	<b>8</b>
<b>Tablo 21: Ders Veren Öğretim Elemanı Başına Düşen Öğrenci Sayısı.....</b>	<b>9</b>
<b>Tablo 22: Akademik Personelin Unvan İtibarıyla Çalıştığı Programlara Göre Dağılımı.....</b>	<b>9</b>
<b>Tablo 23: Diğer Kurumlardan/Birimlerden Görevlendirilen Akademik Personel Bilgileri.....</b>	<b>9</b>
<b>Tablo 24: Diğer Kurumlara/Birimlere Görevlendirilen Akademik Personel Bilgileri.....</b>	<b>9</b>
<b>Tablo 25: Uluslararası Akademik Personel Bilgileri.....</b>	<b>10</b>
<b>Tablo 26: Değişim Programı Kapsamında Gelen/Giden Akademik Personelin Yıllara Göre Dağılımı.....</b>	<b>10</b>
<b>Tablo 27: Değişim Programı Kapsamında Giden Akademik Personel Bilgileri.....</b>	<b>10</b>
<b>Tablo 28: Değişim Programı Kapsamında Gelen Akademik Personel Bilgileri.....</b>	<b>10</b>
<b>Tablo 29: Akademik Personelin Yaşlara Göre Dağılımı.....</b>	<b>10</b>
<b>Tablo 30: Akademik Personelin Kıdem/Hizmet Sürelerine Göre Dağılımı.....</b>	<b>11</b>
<b>Tablo 31: Akademik Personelin Cinsiyete Göre Dağılımı.....</b>	<b>11</b>
<b>Tablo 32: Akademik Personelin Temel Eğitim Alanlarına Göre Dağılımı.....</b>	<b>12</b>
<b>Tablo 33: Hizmet İçi Eğitime (Eğiticilerin Eğitimi) Katılan Akademik Personel Sayıları.....</b>	<b>12</b>
<b>Tablo 34: Birim Tarafından Düzenlenen Hizmet İçi Eğitime (Eğiticilerin Eğitimi) Katılan Akademik Personel Sayıları.....</b>	<b>12</b>
<b>Tablo 35: Birim Tarafından Düzenlenen Hizmet İçi Eğitim (Eğiticilerin Eğitimi) Bilgileri. .</b>	<b>12</b>
<b>Tablo 36: Akademik Personel Memnuniyet Düzeyi.....</b>	<b>13</b>
<b>Tablo 37: İdari Personel Sayıları.....</b>	<b>13</b>
<b>Tablo 38: İdari Personelin Yıllar İtibarıyla Unvanlara Göre Dağılımı.....</b>	<b>13</b>

<b>Tablo 39:</b> İdari Personelin Yaş Grupları İtibarıyla Dağılımı.....	13
<b>Tablo 40:</b> İdari Personelin Hizmet Süreleri İtibarıyla Dağılımı.....	14
<b>Tablo 41:</b> İdari Personelin Cinsiyete Göre Dağılımı.....	14
<b>Tablo 42:</b> İdari Personelin Eğitim Durumuna Göre Dağılımı.....	14
<b>Tablo 43:</b> İdari Personelin Katıldığı Eğitim Bilgileri.....	15
<b>Tablo 44:</b> Ders Veren İdari Personel Bilgileri.....	15
<b>Tablo 45:</b> Değişim Programı Kapsamında Yurt Dışına Giden İdari Personel Bilgileri.....	15
<b>Tablo 46:</b> Değişim Programı Kapsamında Giden-Gelen İdari Personel Sayıları.....	15
<b>Tablo 47:</b> İdari Personel Memnuniyet Düzeyi.....	16
<b>Tablo 48:</b> Program Bilgileri.....	16
<b>Tablo 49:</b> Akredite Program Sayıları.....	16
<b>Tablo 50:</b> Akreditasyon Süreci Başlatılan Program Bilgileri.....	17
<b>Tablo 51:</b> Akran Değerlendirmesi Yapılan Program Sayıları.....	17
<b>Tablo 52:</b> Akran Değerlendirmesi Yapılan Program Bilgileri.....	17
<b>Tablo 53:</b> Yabancı Dil Hazırlık Eğitimi Uygulanan Program Sayıları.....	17
<b>Tablo 54:</b> Kontenjanların Doluluk Oranı.....	17
<b>Tablo 55:</b> Kayıt Yaptıran Öğrencilerin Başarı Sıralamaları.....	18
<b>Tablo 56:</b> Geçiş Yapan Öğrenci Sayıları.....	18
<b>Tablo 57:</b> Yıllar İtibarıyla Öğrenci Sayıları.....	19
<b>Tablo 58:</b> Öğrenim Türlerine Göre Öğrenci Sayıları.....	19
<b>Tablo 59:</b> Yaz Okulunda Öğrenim Gören Öğrenci Sayıları.....	19
<b>Tablo 60:</b> Formasyon Eğitimi Sertifika Programı Öğrenci Sayıları.....	19
<b>Tablo 61:</b> Öğrencilerin Temel Alanlara Göre Dağılımı.....	19
<b>Tablo 62:</b> Öğrencilerin İllere Göre Dağılımı.....	20
<b>Tablo 63:</b> Yıllar İtibarıyla Uluslararası Öğrenci Sayıları.....	20
<b>Tablo 64:</b> Uluslararası Öğrenci Bilgileri.....	20
<b>Tablo 65:</b> Değişim Programı Kapsamında Giden-Gelen Öğrenci Sayıları.....	21
<b>Tablo 66:</b> Değişim Programı Kapsamında Giden Öğrenci Sayısı.....	21
<b>Tablo 67:</b> Değişim Programı Kapsamında Gelen Öğrenci Sayısı.....	22
<b>Tablo 68:</b> Staj Yapan Öğrenci Bilgileri.....	22
<b>Tablo 69:</b> İşletmede Mesleki Eğitim Kapsamında Eğitim Uygulamalarına Katılan Öğrenci Sayıları.....	22
<b>Tablo 70:</b> Mezun Durumuna Gelen ve Mezun Olan Öğrenci Sayıları.....	23
<b>Tablo 71:</b> Mezun Bilgi Sistemine Kaydedilen Öğrenci Bilgileri.....	23
<b>Tablo 72:</b> Öğrenci Memnuniyet Düzeyi.....	24
<b>Tablo 73:</b> Yıllık Ders Saati Sayıları.....	24
<b>Tablo 74:</b> Teknoparklarda Kurulan Şirket Sayıları.....	24
<b>Tablo 75:</b> Öğretim Elemanları ve Öğrencilerin Teknoparklardaki Şirket Bilgileri.....	24
<b>Tablo 76:</b> Proje Bilgileri.....	25
<b>Tablo 77:</b> Tamamlanan Proje Sayıları ve Proje Harcama Tutarları.....	25
<b>Tablo 78:</b> Yıllar İtibarıyla Buluş Sayıları.....	26
<b>Tablo 79:</b> Tescil Başvurusu Yapılan Buluş Bilgileri.....	26
<b>Tablo 80:</b> Tescil Edilen Buluş Bilgileri.....	26
<b>Tablo 81:</b> Ticarileşen Buluşlar.....	26
<b>Tablo 82:</b> Bilimsel Yayınlar.....	27
<b>Tablo 83:</b> Öğretim Elemanlarının Uluslararası Yayın ve Atıf Sayıları (Web of Science).....	27
<b>Tablo 84:</b> ISI İndekslerine Giren Dergilerde Görevli Akademik Personel Sayısının Dağılımı.....	27
<b>Tablo 85:</b> Ulusal ve Uluslararası Hakemlik Sayıları.....	27
<b>Tablo 86:</b> Öğretim Elemanlarının Aldıkları Burs Bilgileri.....	28

<b>Tablo 87:</b> Öğretim Elemanlarının Aldıkları Ödül Bilgileri.....	28
<b>Tablo 88:</b> Spor Tesislerinde Gerçekleştirilen Faaliyet Bilgileri.....	28
<b>Tablo 89:</b> Öğrencilerin/Takımların Turnuvalarda/Sanatsal-Kültürel Yarışmalarda Kazandıkları Ödüller/Dereceler.....	29
<b>Tablo 90:</b> Halka Açık Sosyal Faaliyetlerin Sayısı.....	29
<b>Tablo 91:</b> Çevre Duyarlılığı Kapsamında Dış Paydaşlarla Yapılan Etkinlik Bilgileri.....	29
<b>Tablo 92:</b> Mezunlara Yönelik Düzenlenen Etkinlik Bilgileri.....	30
<b>Tablo 93:</b> Kariyer Sahibi Mezunların Katılımıyla Gerçekleştirilen Etkinlik Bilgileri.....	30
<b>Tablo 94:</b> Müze, Koleksiyon ve Sergilere Üniversite Dışından Gelen Ziyaretçi Sayısı.....	30
<b>Tablo 95:</b> Diğer Uygulama ve Hizmet Faaliyetleri Sayıları.....	30
<b>Tablo 96:</b> Birimi Tanıtıcı Ziyaretler.....	31
<b>Tablo 97:</b> Burs Hizmetlerinden Yararlanan Öğrenci Sayıları.....	31
<b>Tablo 98:</b> Kısmi Zamanlı Öğrenci Çalıştırma Programı Kapsamında Çalışan Öğrenci Bilgileri.....	32
<b>Tablo 99:</b> Öğrenci Kulüp ve Topluluklarının Yürüttüğü Faaliyet Bilgileri.....	32
<b>Tablo 100:</b> Öğrencilerin Mesleki Gelişim ve Kariyerlerine Yönelik Düzenlenen Eğitsel Etkinlik Bilgileri.....	32
<b>Tablo 101:</b> Diğer Eğitim Faaliyet Bilgileri.....	33
<b>Tablo 102:</b> Dış Paydaş Memnuniyet Düzeyi.....	33
<b>Tablo 103:</b> Doğrudan Teminlere İlişkin Bilgiler.....	33
<b>Tablo 104:</b> İkili Protokol ve Sözleşmeler.....	33
<b>Tablo 105:</b> Meslek Yüksekokulu Yönetim Kurulu.....	34
<b>Tablo 106:</b> Birim Danışma Kurulu.....	34
<b>Tablo 107:</b> Yıllar İtibarıyla Bütçe Harcama Tutarları.....	36
<b>Tablo 108:</b> Bütçe Uygulama Sonuçları.....	36
<b>Tablo 109:</b> Birim Bütçesinden Gerçekleştirilen Öğrenci Başına Düşen Cari Hizmet Maliyetleri.....	36
<b>Tablo 110:</b> Döner Sermaye İşletmesi Bütçe Giderleri Uygulama Sonuçları.....	37
<b>Tablo 111:</b> Döner Sermaye Gelirleri.....	37
<b>Tablo 112:</b> Birim Bütçesinden Öğretim Elemanı Başına Düşen Döner Sermaye Gelirleri.....	37
<b>Tablo 113:</b> Performans Göstergeleri.....	38

## 1. GENEL BİLGİLER

### 1.1. MİSYON VE VİZYON

Evrensel değerler ışığında bilim, teknoloji ve sanat birikiminden yararlanarak ülkenin geleceği için üstün nitelikli araştırma, eğitim ve hizmet alanındaki üretimini toplum yararına sunmayı görev edinmiş, mesleki eğitim- öğretim, alanında çalışma, bilimsel araştırma üzerine yoğunlaşmış Yüksekokul öğrencilerini; Atatürk inkılapları ve ilkeleri doğrultusunda; hür ve bilimsel düşünce gücüne, geniş bir dünya görüşüne sahip, insan haklarına saygılı; beden zihin, ahlak ve duygu bakımından sağlıklı olarak gelişmiş, ilgi ve yetenekleri yönünde yurt kalkınmasına ve ihtiyaçlarına cevap verecek, aynı zamanda kendi geçim ve mutluluğunu sağlayacak bir mesleğin bilgi, beceri, davranış ve genel kültürüne sahip vatandaşlar olarak yetiştirmektir. Ülkemizin eğitilmiş işgücüne katkıda bulunacak programlar uygulayarak, çağdaş uygarlığın üretken, yaratıcı ve seçkin bir ortağı haline gelmesini sağlamaktır. Afyon Kocatepe Üniversitesi Emirdağ Meslek Yüksekokulu olarak kaliteli mesleki beceri kazandırmak, bilgi ve teknoloji üretmek, evrensel ve çağdaş gelişmeye katkıda bulunmaktır.

Teknolojik imkânlarla donatılmış, çağdaş ve bilimsel tüm gelişmeleri çalışmalarına yansıtan, işinde uzman, yaratıcı ve yetenekli, kaynakları en iyi şekilde kullanarak; Dünya standartlarında kaliteli yükseköğretim sağlayan, Araştırma-geliştirme çalışmaları yapan ve bilgi üreten, Toplumla hizmeti temel görevleri arasında sayan, Bilgi toplumunun oluşmasında hizmet eden, Türkiye Cumhuriyetinin laik ve sosyal devleti niteliklerine sahip çıkan, Vatanını, Milletini ve tüm insanları seven bireyler yetiştiren, Kurulu bulunduğu bölgede lokomotif güç sergileyen, Toplumun her kesiminde saygı duyulan, bir Meslek Yüksekokulu olmaktır.

## 1.2. YETKİ, GÖREV VE SORUMLULUKLAR

Yüksekokulu Müdürü	Prof. Dr. Mustafa Kemal YILDIZ
Müdür Yardımcısı	Dr. Öğr. Üyesi Akif ABDULLAH
Müdür Yardımcısı	Öğr. Gör. Zafer KARDEŞ
Dış Ticaret Böl. Başkanı	Dr. Öğr. Üyesi Akif ABDULLAH
Mimarlık ve Şehir Pl. Böl. Baş. V.	Öğr. Gör. Yasin KESERBAŞ
Muhasebe ve Vergi Böl. Baş. V.	Öğr. Gör. Burcu HURMA
İnşaat Böl. Başkan V.	Öğr. Gör. Yunus Ahmet MUMYAKMAZ
Bilgisayar Teknolojisi Böl. Baş.V.	Öğr. Gör. Fatma TOPUZ ERYÖRÜK
Finans Bankacılık ve Sig. Böl. Baş. V.	Öğr. Gör. Mehmet Alper ŞEN
Otel, Lokanta ve İkram Hiz. Böl. Baş. V.	Öğr. Gör. Erhan BABAÇ
Veterinerlik Bölüm Başkan V.	Öğr. Gör. Mehmet Ali ERFİDAN
Meslek Yüksekokulu Sekreteri	Turgut KIRCA



## BİRİME İLİŞKİN BİLGİLER

### 1.3.1. İletişim Bilgileri

**Tablo 1:** İletişim Bilgileri

(Unvanı) Adı ve Soyadı	Görev Unvanı	İş Telefonu	E-Posta
Prof. Dr. Mustafa Kemal YILDIZ	Müdür	2183600	myildiz@aku.edu.tr
Dr. Öğr. Üyesi Akif ABDULLAH	Müdür Yardımcısı	2183601	aabdullah@aku.edu.tr
Öğr. Gör. Zafer KARDEŞ	Müdür Yardımcısı	2183625	zkardes@aku.edu.tr
Turgut KIRCA	MYO Sekreteri	2183603	tkirca@aku.edu.tr

Birim Web Adresi

<https://emirdagmyo.aku.edu.tr>

Birim Mail Adresi

[emirdmyo@aku.edu.tr](mailto:emirdmyo@aku.edu.tr)

Birim Santral Telefon Numarası

0272 218 3621

Birim Adresi

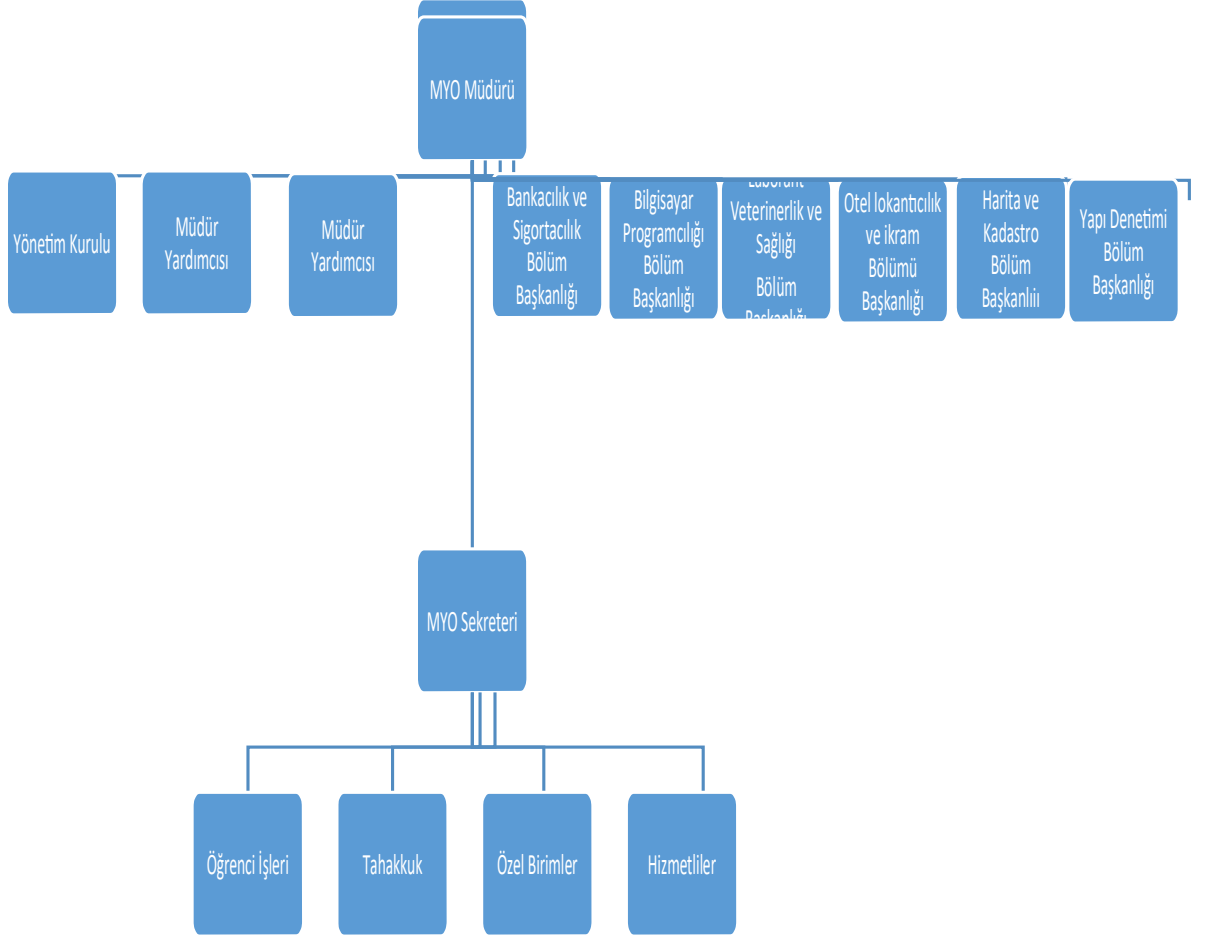
Yeni Mah. Şehit P. Üst. Halil Durmaz Cad. No:31 Emirdağ/Afyonkarahisar

### 1.3.2. Tarihsel Gelişim

Emirdağ Meslek Yüksekokulu, 1993-1994 öğretim yılında Halı Kilim ve Makine Resim Konstrüksiyon Bölümleri ile ara eleman yetiştirmek için eğitim ve öğretime başlamıştır. Bugüne kadar İşletme (N.Ö.-İ.Ö.), Harita Kadastro (N.Ö.-İ.Ö.), Arıcılık, Hayvan Yetiştiriciliği ve Sağlığı (N.Ö.), İnşaat (N.Ö.), Muhasebe (N.Ö.-İ.Ö.), Bilgisayar Teknolojisi ve Programlama (N.Ö.-İ.Ö.), Dış Ticaret (N.Ö.), Bankacılık ve Sigortacılık (N.Ö.-İ.Ö.) bölümleri açılmıştır. Zamanla, Halı Kilim Dinar MYO ile Makine Resim Konstrüksiyon Bolvadin MYO ile birleştirilmiştir. İnşaat, Arıcılık ile Hayvan Yetiştiriciliği ve Sağlığı bölümleri ise kapanmıştır. İşletme Yönetimi Bölümü ise 2016-2017 eğitim öğretim yılından itibaren öğrenci gelmediğinden öğrenci alımı YÖK tarafından durdurulmuştur. Ayrıca 2017-2018 eğitim öğretim yılından itibaren de Dış Ticaret ile Yapı Denetimi (İ.Ö.) programlarına öğrenci alımı YÖK tarafından durdurulmuştur. 2018-2019 eğitim-öğretim yılında Yapı Denetimi (N.Ö.) ve Bankacılık ve Sigortacılık (İ.Ö.) Programına öğrenci alımı YÖK tarafından durdurulmuştur. 2019-2020 eğitim-öğretim yılında Yapı Denetimi (N.Ö.), Otel, Lokanta ve İkram Hizmetleri Bölümü Aşçılık Programına (İ.Ö.) öğrenci alınmıştır. 2020-2021 eğitim-öğretim yılında Laborant ve Veteriner Sağlık programına (İ.Ö.) öğrenci alınmıştır. Ayrıca 2020-2021 eğitim-öğretim yılında Muhasebe ve Vergi Uygulamaları Bölümüne öğrenci alımı YÖK tarafından durdurulmuştur.

Halen; Bilgisayar Programcılığı (N.Ö.), Harita ve Kadastro (N.Ö.-İ.Ö.), Yapı Denetimi (N.Ö.), Bankacılık ve Sigortacılık (N.Ö.), Aşçılık (N.Ö.-İ.Ö.), Laborant ve Veteriner Sağlık (N.Ö.-İ.Ö.) bölümleri ile eğitime devam etmektedir. 2010 yılında Çocuk Gelişimi (N.Ö.), Turizm ve Otel İşletmeciliği (N.Ö.) de açılmış olup, yeterli sayıda öğretim elemanı olmadığından öğrenci alınmamıştır. Aralık 2021 itibariyle toplam 802 öğrencimiz mevcuttur.

### 1.3.3. Örgüt Yapısı



Meslek Yüksekokulumuz organizasyon şemasına ve organizasyon yapısıyla ilgili bilgiler belirtilmiştir

**Tablo 2: Meslek Yüksekokulu Komisyonları**

Komisyonun Adı	Komisyon Üyeleri
Akademik Teşvik	Başkan Prof. Dr. Mustafa Kemal Yıldız Üye Dr. Öğr. Üyesi Akif ABDULLAH Üye Öğr. Gör. Dr. Erhan Babaç
Muafiyet ve İntibak	Başkan Dr. Öğr. Üyesi Akif ABDULLAH Üye Öğr. Gör. Ferhat UYGUN Üye Öğr. Gör. Ayhan ÇETİN Üye Öğr. Gör. Burcu HURMA
Yatay Geçiş	Başkan Öğr. Gör. Zafer KARDEŞ Üye Öğr. Gör. Ferhat UYGUN Üye Öğr. Gör. Ayhan ÇETİN Üye Öğr. Gör. Burcu HURMA
Staj	Başkan Dr. Öğr. Üyesi Akif ABDULLAH Üye Öğr. Gör. Yasin KESERBAŞ Üye Öğr. Gör. Dr. Erhan BABAÇ Üye Öğr. Gör. Mehmet Aper ŞEN Üye Öğr. Gör. Mehmet Ali ERFİDAN Üye Öğr. Gör. Fatma TOPUZ ERYÜRÜK Üye Öğr. Gör. Yunus Ahmet MUMYAKMAZ
Mezuniyet	Başkan Öğr. Gör. Zafer KARDEŞ Üye Öğr. Gör. Yasin KESERBAŞ Üye Öğr. Gör. Dr. Erhan BABAÇ Üye Öğr. Gör. Mehmet Aper ŞEN Üye Öğr. Gör. Mehmet Ali ERFİDAN Üye Öğr. Gör. Fatma TOPUZ ERYÜRÜK Üye Öğr. Gör. Yunus Ahmet MUMYAKMAZ

Meslek Yüksekokulumuz komisyonlara ilişkin bilgiler dikkate alınarak doldurulmuştur.

**Meslek Yüksekokulumuz da bulunan bölümlerle ilgili açıklamalara yer verilmiştir.**

**a) Finans Bankacılık ve Sig. Bölümü Bankacılık ve Sigortacılık Prg)**

Bankacılık ve Sigortacılık Programı, Afyon Kocatepe Üniversitesi Emirdağ Meslek Yüksekokulu Finans Bankacılık Ve Sigortacılık Bölümü bünyesinde 2009 yılında kurulmuştur. Bankacılık ve Sigortacılık programında kadrolu olarak görev yapan 3 öğretim görevlisi bulunmaktadır. Bankacılık ve Sigortacılık programının eğitim ve öğretim süresi 2 (iki) yıldır. Bankacılık ve Sigortacılık Programında Normal Öğretim (NÖ) olarak bir adet aktif örgün öğretim programı bulunmaktadır. İkinci Öğretim (İÖ) 2017 yılında kapanmıştır. 2021 yılı itibariyle 96 öğrenci eğitim görmektedir. Bankacılık ve Sigortacılık programı Emirdağ Meslek Yüksekokuluna ait olan Emirdağ Aziziye Külliyesi'nde yer almaktadır.

**b) Bilgisayar Teknolojileri Bölümü (Bilgisayar Programcılığı Prg)**

Bilgisayar Programcılığı Programı, Afyon Kocatepe Üniversitesi Emirdağ Meslek Yüksekokulu Bilgisayar Teknolojileri Bölümü bünyesinde kurulmuştur. Bilgisayar Programcılığı Programında kadrolu olarak görev yapan 2 öğretim görevlisi bulunmaktadır. Bilgisayar Programcılığı programının eğitim ve öğretim süresi 2 (iki) yıldır. Bilgisayar Programcılığı Programında Normal Öğretim (NÖ) programı bulunmaktadır. Bu programda öğrenci alımına 2009-2010 eğitim öğretim yılında başlanmış olup, program ilk mezunlarını 2011-2012 eğitim-öğretim yılında vermiştir. 2021 yılı itibariyle 98 öğrencimiz eğitim görmektedir. Bilgisayar Programcılığı programı Emirdağ Meslek Yüksekokuluna ait olan Emirdağ Aziziye Külliyesi'nde yer almaktadır.

**c) İnşaat Bölümü (Yapı Denetim Prg)**

Yapı Denetimi Programı, Afyon Kocatepe Üniversitesi Emirdağ Meslek Yüksekokulu İnşaat Bölümü bünyesinde kurulmuştur. Yapı Denetim programında normal öğretimi 2010 yılında ikinci öğretimi ise 2012 yılında açılmıştır. Bölümümüz şuan normal öğretim şeklinde devam etmektedir. Emirdağ Meslek Yüksekokulu Yapı Denetimi Programında aktif olarak görev yapan 3 öğretim elemanı bulunmaktadır. Yapı Denetimi Programının eğitim ve öğretim süresi 2 (iki) yıldır. 2021 yılı itibariyle 56 öğrencimiz eğitim görmektedir. Yapı Denetimi Programı Emirdağ Meslek Yüksekokuluna ait olan Emirdağ Aziziye Külliyesi'nde yer almaktadır.

#### **d) Mimarlık ve Şehir planlama Bölümü (Harita ve Kadastro Prg)**

Harita ve Kadastro Programı, Afyon Kocatepe Üniversitesi Emirdağ Meslek Yüksekokulu Mimarlık ve Şehir Planlama Bölümü bünyesinde kurulmuştur. Harita ve Kadastro Programında kadrolu olarak görev yapan 3 öğretim görevlisi bulunmaktadır. Harita ve Kadastro Programının eğitim ve öğretim süresi 2 (iki) yıldır. Harita ve Kadastro Programında Normal Öğretim (NÖ) ve İkinci Öğretim (İÖ) olmak üzere iki adet örgün öğretim programı bulunmaktadır. 2021 yılı itibariyle NÖ 107 İÖ 84 toplamda 191 öğrencimiz eğitim görmektedir. Harita ve Kadastro Programı Emirdağ Meslek Yüksekokuluna ait olan Emirdağ Aziziye Külliyesi'nde yer almaktadır.

#### **e) Otel Lokanta ve İkram Hiz. Bölümü (Aşçılık Prg)**

Aşçılık Programı, 2017 yılında Resmi Gazetede yayımlanan kararla kurulan Afyon Kocatepe Üniversitesi Emirdağ Meslek Yüksekokulu Otel, Lokanta ve İkram Hizmetleri Bölümü bünyesinde kurulmuştur. Aşçılık Programında kadrolu olarak görev yapan 1 doktor öğretim üyesi, 1 öğretim görevlisi doktor ve 2 öğretim görevlisi olmak üzere toplamda 4 öğretim elemanı bulunmaktadır. Aşçılık programının eğitim ve öğretim süresi 2 (iki) yıldır. Aşçılık Programında Normal Öğretim (NÖ) ve İkinci Öğretim (İÖ) olmak üzere iki adet örgün öğretim programı bulunmaktadır. Bu programda öğrenci alımına 2018-2019 eğitim öğretim yılında başlanmış olup, program ilk mezunlarını 2019-2020 eğitim-öğretim yılında vermiştir. 2021 yılı itibariyle NÖ 88 İÖ 82 toplamda 170 öğrencimiz eğitim görmektedir. Aşçılık programı Emirdağ Meslek Yüksekokuluna ait olan Emirdağ Aziziye Külliyesi'nde yer almaktadır.

#### **f) Veterinerlik Bölümü (Laborant Veteriner ve Sağ. Prg)**

Laborant Veteriner ve sağlığı Programı, 2019 yılında Resmi Gazetede yayımlanan kararla kurulan Afyon Kocatepe Üniversitesi Emirdağ Meslek Yüksekokulu Veterinerlik Bölümü bünyesinde kurulmuştur. Laborant Veteriner ve sağlığı Programında kadrolu olarak görev yapan 2 doktor öğretim üyesi, 2 öğretim görevlisi olmak üzere toplamda 4 öğretim elemanı bulunmaktadır. Laborant Veteriner ve sağlığı Programının eğitim ve öğretim süresi 2 (iki) yıldır. Laborant Veteriner ve sağlığı Programında Normal Öğretim (NÖ) ve İkinci Öğretim (İÖ) olmak üzere iki adet örgün öğretim programı bulunmaktadır. Bu programda öğrenci alımına 2019-2020 eğitim öğretim yılında başlanmış olup program ilk mezunlarını 2020-2021 eğitim-öğretim yılında vermiştir. 2021 yılı itibariyle NÖ 99 İÖ 79 toplamda 178 öğrencimiz eğitim görmektedir. Laborant Veteriner ve sağlığı Programı Emirdağ Meslek Yüksekokuluna ait olan Emirdağ Aziziye Külliyesi'nde yer almaktadır.

#### **Tablo 3: Bölüm Yönetimleri**

##### **a) Finans Bankacılık ve Sig. Bölümü (Bankacılık ve Sigortacılık Prg).**

(Unvanı) Adı ve Soyadı	Görev Unvanı	İş Telefonu	E-Posta
Öğr.Grv.Mehmet Alper Şen	Bölüm Başkanı	218 3614	masen@aku.edu.tr
Öğr.Grv. Mehmet Mecek	Üye	218 3613	mmecek@aku.edu.tr
Öğr.Grv.Erdal Ergün	Üye	218 3619	ergun@aku.edu.tr

##### **b) Bilgisayar Teknolojileri Bölümü (Bilgisayar Programcılığı Prg)**

(Unvanı) Adı ve Soyadı	Görev Unvanı	İş Telefonu	E-Posta
Öğr. Gör. Fatma TOPUZ ERYÜRÜK	Bölüm Başkanı	218 3615	ftopuze@aku.edu.tr
Öğr. Gör. Esra Ayça GÜZELDERELİ YILMAZ	Üye	218 3602	eguzeldereli@aku.edu.tr

**c) İnşaat Bölümü (Yapı Denetim Prg)**

(Unvanı) Adı ve Soyadı	Görev Unvanı	İş Telefonu	E-Posta
Öğr Gör Y. Ahmet MUMYAKMAZ	Bölüm Başkanı	218 3627	yamumyakmaz@aku.edu.tr
Öğr. Gör. Ayfer ELMACI	Üye	218 3608	aelmaci@aku.edu.tr
Öğr. Gör. Ferhat UYGUN	Üye	218 3616	fuygun@aku.edu.tr

**d) Mimarlık ve Şehir planlama Bölümü (Harita ve Kadastro Prg)**

(Unvanı) Adı ve Soyadı	Görev Unvanı	İş Telefonu	E-Posta
Öğr. Grv. Yasin KESERBAŞ	Bölüm Başkanı	218 3626	ykeserbas@aku.edu.tr
Öğr Grv. Ayhan ÇETİN	Üye	218 3609	acetin@aku.edu.tr
Öğr. Grv. Abdullah TAYTAK	Üye	218 3627	ataytak@aku.edu.tr

**e) Otel Lokanta ve İkram Hiz. Bölümü (Aşçılık Prg)**

(Unvanı) Adı ve Soyadı	Görev Unvanı	İş Telefonu	E-Posta
Öğr. Grv. Dr. Erhan BABAÇ	Bölüm Başkanı	218 3614	ebabac@aku.edu.tr
Öğr. Gör. Hülya MUTLU	Üye	218 3612	hmutlu@aku.edu.tr
Öğr. Gör Osman KAZANCI	Üye	218 3614	okazanci@aku.edu.tr

**f) Veterinerlik Bölümü (Laborant Veteriner ve Sağ. Prg)**

(Unvanı) Adı ve Soyadı	Görev Unvanı	İş Telefonu	E-Posta
Öğr. Gör. Mehmet Ali ERFİDAN	Bölüm Başkanı	218 3636	maerfidan@aku.edu.tr
Dr. Öğr. Üyesi Ebubekir YAZICI	Üye	218 3636	eyazici@aku.edu.tr
Öğr. Gör. Betül ŞENSÖZ	Üye	218 3608	bsensoz@aku.edu.tr

Meslek Yüksekokulumuz bölüm yönetimi ile ilgili bilgilere yer verilmiştir.

**Tablo 4: Bölüm Komisyon Bilgileri****a) Finans Bankacılık ve Sig. Bölümü (Bankacılık ve Sigortacılık Prg)**

Komisyonun Adı	Komisyon Üyeleri
Yatay Geçiş	Öğr.Grv.Mehmet Alper Şen (Başkan) Öğr.Grv. Mehmet Mecek (Üye) Öğr.Grv.Erdal Ergün (Üye)
Dikey Geçiş	Öğr.Grv.Mehmet Alper Şen (Başkan) Öğr.Grv. Mehmet Mecek (Üye) Öğr.Grv.Erdal Ergün (Üye)
Mezuniyet	Öğr.Grv.Mehmet Alper Şen (Başkan) Öğr.Grv. Mehmet Mecek (Üye) Öğr.Grv.Erdal Ergün (Üye)
Staj	Öğr.Grv.Mehmet Alper Şen (Başkan) Öğr.Grv. Mehmet Mecek (Üye) Öğr.Grv.Erdal Ergün (Üye)
Muafiyet ve İntibak	Öğr.Grv.Mehmet Alper Şen (Başkan) Öğr.Grv. Mehmet Mecek (Üye) Öğr.Grv.Erdal Ergün (Üye)

**b) Bilgisayar Teknolojileri Bölümü (Bilgisayar Programcılığı Prg)**

Komisyonun Adı	Komisyon Üyeleri
Yatay Geçiş	Öğr. Gör. Fatma TOPUZ ERYÜRÜK (Başkan) Öğr. Gör. Esra Ayça GÜZELDERELİ YILMAZ (Üye)
Dikey Geçiş	Öğr. Gör. Fatma TOPUZ ERYÜRÜK (Başkan) Öğr. Gör. Esra Ayça GÜZELDERELİ YILMAZ (Üye)
Mezuniyet	Öğr. Gör. Fatma TOPUZ ERYÜRÜK (Başkan) Öğr. Gör. Esra Ayça GÜZELDERELİ YILMAZ (Üye)
Staj	Öğr. Gör. Fatma TOPUZ ERYÜRÜK (Başkan) Öğr. Gör. Esra Ayça GÜZELDERELİ YILMAZ (Üye)
Muafiyet ve İntibak	Öğr. Gör. Fatma TOPUZ ERYÜRÜK (Başkan) Öğr. Gör. Esra Ayça GÜZELDERELİ YILMAZ (Üye)

**c) İnşaat Bölümü (Yapı Denetim Prg)**

Komisyonun Adı	Komisyon Üyeleri
Yatay Geçiş	Öğr Gör. Yunus Ahmet MUMYAKMAZ (Baş.) Öğr. Gör. Ayfer ELMACI (Üye) Öğr. Gör. Ferhat UYGUN (Üye)
Dikey Geçiş	Öğr Gör. Yunus Ahmet MUMYAKMAZ (Baş.) Öğr. Gör. Ayfer ELMACI (Üye) Öğr. Gör. Ferhat UYGUN (Üye)
Mezuniyet	Öğr Gör. Yunus Ahmet MUMYAKMAZ (Baş.) Öğr. Gör. Ayfer ELMACI (Üye) Öğr. Gör. Ferhat UYGUN (Üye)
Staj	Öğr Gör. Yunus Ahmet MUMYAKMAZ (Baş.) Öğr. Gör. Ayfer ELMACI (Üye) Öğr. Gör. Ferhat UYGUN (Üye)
Muafiyet ve İntibak	Öğr Gör. Yunus Ahmet MUMYAKMAZ (Baş.) Öğr. Gör. Ayfer ELMACI (Üye) Öğr. Gör. Ferhat UYGUN (Üye)

**d) Mimarlık ve Şehir planlama Bölümü (Harita ve Kadastro Prg)**

Komisyonun Adı	Komisyon Üyeleri
Yatay Geçiş	Öğr. Grv. Yasin KESERBAŞ (Başkan) Öğr. Grv. Ayhan ÇETİN (Üye) Öğr. Grv. Abdullah TAYTAK (Üye)
Dikey Geçiş	Öğr. Grv. Yasin KESERBAŞ (Başkan) Öğr. Grv. Ayhan ÇETİN (Üye) Öğr. Grv. Abdullah TAYTAK (Üye)
Mezuniyet	Öğr. Grv. Yasin KESERBAŞ (Başkan) Öğr. Grv. Ayhan ÇETİN (Üye) Öğr. Grv. Abdullah TAYTAK (Üye)
Staj	Öğr. Grv. Yasin KESERBAŞ (Başkan) Öğr. Grv. Ayhan ÇETİN (Üye) Öğr. Grv. Abdullah TAYTAK (Üye)
Muafiyet ve İntibak	Öğr. Grv. Yasin KESERBAŞ (Başkan) Öğr. Grv. Ayhan ÇETİN (Üye) Öğr. Grv. Abdullah TAYTAK (Üye)

#### e) Otel Lokanta ve İkram Hiz. Bölümü (Aşçılık Prg)

Komisyonun Adı	Komisyon Üyeleri
Yatay Geçiş	Dr. Erhan BABAÇ (Başkan) Öğr. Gör. Hülya MUTLU (Üye) Öğr. Gör. Osman KAZANCI (Üye)
Dikey Geçiş	Dr. Erhan BABAÇ (Başkan) Öğr. Gör. Hülya MUTLU (Üye) Öğr. Gör. Osman KAZANCI (Üye)
Mezuniyet	Dr. Erhan BABAÇ (Başkan) Öğr. Gör. Hülya MUTLU (Üye) Öğr. Gör. Osman KAZANCI (Üye)
Staj	Dr. Erhan BABAÇ (Başkan) Öğr. Gör. Hülya MUTLU (Üye) Öğr. Gör. Osman KAZANCI (Üye)
Muafiyet ve İntibak	Dr. Erhan BABAÇ (Başkan) Öğr. Gör. Hülya MUTLU (Üye) Öğr. Gör. Osman KAZANCI (Üye)

#### f) Veterinerlik Bölümü (Laborant Veteriner ve Sağ. Prg)

Komisyonun Adı	Komisyon Üyeleri
Yatay Geçiş	Öğr. Gör. Betül ŞENSÖZ (başkan) Dr. Öğr. Üyesi Ebubekir YAZICI (üye) Öğr. Gör. Mehmet Ali ERFİDAN (üye)
Dikey Geçiş	Öğr. Gör. Betül ŞENSÖZ (başkan) Dr. Öğr. Üyesi Ebubekir YAZICI (üye) Öğr. Gör. Mehmet Ali ERFİDAN (üye)
Mezuniyet	Öğr. Gör. Betül ŞENSÖZ (başkan) Dr. Öğr. Üyesi Ebubekir YAZICI (üye) Öğr. Gör. Mehmet Ali ERFİDAN (üye)
Staj	Öğr. Gör. Betül ŞENSÖZ (başkan) Dr. Öğr. Üyesi Ebubekir YAZICI (üye) Öğr. Gör. Mehmet Ali ERFİDAN (üye)
Muafiyet ve İntibak	Öğr. Gör. Betül ŞENSÖZ (başkan) Dr. Öğr. Üyesi Ebubekir YAZICI (üye) Öğr. Gör. Mehmet Ali ERFİDAN (üye)

Meslek Yüksekokulumuz bölümlerinde yer alan komisyonlarla ilgili bilgilere yer verilmiştir.

### 1.3.4. Fiziksel Yapı

#### 1.3.4.1. Taşınmazlar

Meslek Yüksekokulumuzun toplam 48.789.38 m<sup>2</sup> taşınmazı vardır. 11.847.00 m<sup>2</sup> nin Tapusu Okulumuza aittir ve 20 yıllığına Adalet Bakanlığına bedelsiz olarak verilmiştir. Halen bulunduğumuz yerin mülkiyeti Hazineye ait olup, 36.942.38 m<sup>2</sup> dir.

**Tablo 5:** Kapalı ve Açık Alan Bilgileri

Alan Adı	2019	2020	2021
Kapalı Alan (m <sup>2</sup> )	11293	11293	11293
Açık Alan (m <sup>2</sup> )	37496.38	37496.38	37496.38

Meslek Yüksekokulumuza tahsisli tüm hizmet alanları 3 yıllık veriler dikkate alınarak doldurulmuştur.

**Tablo 6:** Birim Hizmet Alanları

Alan Adı	Sayı	Alan (m <sup>2</sup> )	Kullanım Amacı
Eğitim	26	4407 m <sup>2</sup>	Eğitim
Kütüphane	1	56 m <sup>2</sup>	Eğitim
Toplantı, Semir ve Konferans Salonu	3	243 m <sup>2</sup>	Eğitim
Sosyal Alanlar	1	340 m <sup>2</sup>	Öğrenci Kantini
Kapalı Spor Tesisleri	1	510 m <sup>2</sup>	Spor amaçlı
Açık Spor Tesisleri	1	707 m <sup>2</sup>	Spor amaçlı
İdari	17	580 m <sup>2</sup>	Akademik ve idari odalar
Diğer	10	5157 m <sup>2</sup>	Atölyeler Eski okul dahil
<b>Toplam</b>	<b>60</b>	<b>12000 m<sup>2</sup></b>	

Meslek Yüksekokulumuzun 11.773 m<sup>2</sup> kapalı alanı vardır. 3855 m<sup>2</sup> si Eski Okulumuza aittir. (Diğerleri içerisine eklenmiştir.) 3855 Bedelsiz olarak 20 yıllığına Adalet Bakanlığına verilmiştir.

**Tablo 7:** Eğitim ve Araştırma Alanları

Eđitim, Uygulama ve Arařtırma Alanları	Öđrenci Kapasitesi						Toplam
	0-50	51-75	76-100	101-150	151-250	251 ve üzeri	
Amfi							
Sınıf	18						18
Atölye							
Diđer Eđitim Alanları							
Laboratuvarlar	Eđitim	2	1				3
	Arařtırma						
	Diđer	4	1				5
<b>TOPLAM</b>	<b>24</b>	<b>2</b>					<b>26</b>

Tablo, biriminizdeki eđitim ve arařtırma alanları dikkate alınarak doldurulacaktır. Tablonun altında tabloyla ilgili açıklama ve deđerlendirmelere yer verilecektir.

**Tablo 8:** Akademik Personel ve İdari Personel Hizmet Alanları

Hizmet Alanı	Oda Sayısı	Alan (m <sup>2</sup> )	Oda Bařına Düşen Personel Sayısı	Personel Bařına Düşen Alan (m <sup>2</sup> )
Akademik Personel Çalışma Odası	13	254 m <sup>2</sup>	0,72	14,11 m <sup>2</sup>
İdari Personel Çalışma Odası	3	66 m <sup>2</sup>	0,5	13,20 m <sup>2</sup>
İdari Personel Servis Odası	1	35 m <sup>2</sup>	0,5	17,50 m <sup>2</sup>
<b>Toplam</b>	<b>17</b>	<b>355 m<sup>2</sup></b>	<b>1,72</b>	<b>44,81 m<sup>2</sup></b>

Akademik Personelimiz için çalışma odası yeterli deđildir. İdari personel için yeterlidir.

**Tablo 9:** Konferans Salonu ve Toplantı Salonlarının Sayı ve Kapasitelerine Göre Dađılımı

Salonlar	Kapasitesi						Toplam
	0-50	51-75	76-100	101-150	151-250	251 ve üzeri	
Konferans Salonu			1		1		2
Toplantı Salonu	1						1
<b>Toplam</b>	<b>1</b>		<b>1</b>		<b>1</b>		<b>3</b>

Meslek Yüksekokulumuz da 2021 yılı itibariyle 271 kişilik Konferans salonu ile 25 kişilik toplantı salonu vardır.

**Tablo 10:** Kütüphane Hizmet Alanları

Alan Adı	Sayı	Oturma Kapasitesi	Alan (m <sup>2</sup> )
Birim Kütüphane Alanı	1	20	56 m <sup>2</sup>
<b>Toplam</b>	<b>1</b>	<b>20</b>	<b>56 m<sup>2</sup></b>

Meslek Yüksekokulumuz da Genel Kütüphane vardır. Öğrencilerimize yeterlidir. İçerisinde yaklaşık 4000 basılı kitap bulunmaktadır.

**Tablo 11:** Sosyal Alanların Sayı, Alan ve Kapasitelerine Göre Dađılım



Sosyal Alanlar		Sayı	Alan (m <sup>2</sup> )	Kapasite
Sosyal	Kafeterya/ Kantine- Çay Ocağı	2	364 m <sup>2</sup>	400
	Açık Spor Tesisleri	1	707 m <sup>2</sup>	
Spor	Kapalı Spor Tesisleri	1	510 m <sup>2</sup>	180
	Açık Otopark	3	721 m <sup>2</sup>	60
Diğer Alanlar				
<b>Toplam</b>		<b>6</b>	<b>2302 m<sup>2</sup></b>	<b>640</b>

Meslek Yüksekokulumuz da 400 kişilik Öğrenci kantini, Personele ait çay ocağı, 1 kapalı basket ve voleybol sahası, 1 açık voleybol sahası, 1 açık basketbol sahası ile 60 Araçlık açık oto park vardır.

**Tablo 12:** Diğer Hizmet Alanları

Alan Adı	Sayı	Alan (m <sup>2</sup> )
Arşiv, Depo, Ambar vb.	3	185 m <sup>2</sup>
Mescit	2	21 m <sup>2</sup>
Atölye	1	127 m <sup>2</sup>
<b>Toplam</b>	<b>6</b>	<b>333 m<sup>2</sup></b>

#### 1.3.4.2. Taşınırlar

**Tablo 13:** Taşınır Malzeme Sayı ve Tutarları

Dayanıklı Taşınırlar	2019		2020		2021	
	Sayı	Tutar	Sayı	Tutar	Sayı	Tutar
Tesis, Makine ve Cihazlar	153	49.373.94	176	194.406.84	176	194.406.84
Taşıtlar	9	3.552.92	9	3.552.92	9	3.552.92
Demirbaşlar	2654	889.041.71	2711	930.583.54	2736	955.005.28

Meslek Yüksekokulumuz Taşınır Kayıt ve Yönetim Sistemi verilerine göre 3 yıllık veriler dikkate alınarak doldurulmuştur.

**Tablo 14:** Taşıtların Sayıları ve Tutarları

Taşıtların Cinsi	2019		2020		2021	
	Sayı	Tutar	Sayı	Tutar	Sayı	Tutar
Bisiklet	9	3.552.92	9	3.552.92	9	3.552.92
<b>Toplam</b>	<b>9</b>	<b>3.552.92</b>	<b>9</b>	<b>3.552.92</b>	<b>9</b>	<b>3.552.92</b>

Meslek Yüksekokulumuz da taşıtlar olarak 9 adet bisiklet vardır.

**Tablo 15:** Taşınırların Etkin Kullanım Oranı

2019	2020	2021
%100	%100	%100

Meslek Yüksekokulumuz taşınırların etkin kullanım oranına (%) lik oranına göre doldurulmuştur

### 1.3.5. Bilgi Kaynakları ve Teknolojik Kaynaklar

**Tablo 16:** Teknolojik Cihazlar

Teknolojik Kaynak Adı	2019	2020	2021
Masaüstü Bilgisayar	169	179	182
Dizüstü Bilgisayar	9	10	11
Projeksiyon	20	21	21
Yazıcı	17	14	16
Fotokopi Makinesi	3	3	3
Tarayıcı	1	1	1
Faks	1	1	1
Tepegöz	1	1	1
Barkot Okuyucu	1	1	1
Baskı Makinesi	1	1	1
Fotoğraf Makinesi	1	1	1
Kamera	23	23	26
Televizyon	2	2	2
<b>Toplam</b>	<b>249</b>	<b>258</b>	<b>267</b>

Yukarıda yer alan tabloda biriminiz teknolojik cihazları Taşınır Kayıt ve Yönetim Sistemi verilerine göre 3 yıllık veriler dikkate alınarak doldurulacaktır. Tablonun altında tabloyla ilgili açıklama ve değerlendirmelere yer verilecektir

**Tablo 17:** Birim Tarafından Kullanılan Programlar/Yazılımlar ve Kullanım Amaçları

Program/Yazılım Adı	Kullanım Amacı
KBHYS	Personel Harcamaları
TKYS	Taşınır Kayıt
MYS	Tüm Ödeme ve Satın alma
EKDEERS	Öğr. Elemanları nın ders verme ve fazla mesai girdisi
AKU PER	Personel İzin ve Rapor takibi
GLOBAL	Bütçe Harcama Girişleri
OBS	Öğrenci İşleri Bilgi Sistemi

Tabloda birim tarafından kullanılan programlar/yazılımlar ile kullanım amaçlarına yer verilecektir. Tablonun altında tabloyla ilgili açıklama ve değerlendirmelere yer verilecektir.

**Tablo 18:** Bilgi Kaynakları

Bilgi Kaynağının Adı	2019	2020	2021
Basılı Yayınlar	4000	4000	4000
Basılı Süreli Yayınlar (Dergiler)	-	-	-
Kitap Ekleri - CD'ler	-	-	-
Elektronik Yayınlar	-	-	-
<b>Toplam</b>	<b>4000</b>	<b>4000</b>	<b>4000</b>

Meslek Yüksekokulumuz 3 yıllık veriler dikkate alınarak biriminiz bilgi kaynakları sayılarına göre doldurulmuştur.

### 1.3.6. İnsan Kaynakları

### 1.3.6.1. Akademik Personel

**Tablo 19:** Akademik Personelin Unvanları İtibarıyla Yıllara Göre Dağılımı

Unvan	2019	2020	2021
Prof. Dr.	-	-	-
Doç. Dr.	-	-	-
Dr. Öğr. Üyesi	4	4	4
Arş. Gör. (Ders Veren)	-	-	-
Arş. Gör.	-	-	-
Öğr. Gör. (Ders Veren)	17	18	19
Öğr. Gör.			
<b>Ders Veren Öğretim Elemanı Toplamı</b>			
<b>Genel Toplam</b>	21	22	23

Meslek Yüksekokulumuz Programlarında 4 Dr. Öğr. Üyesi 19 Öğr. Gör. Toplam 23 Öğretim elemanımız vardır.

**Tablo 20:** Ders Veren Öğretim Elemanı Sayılarının Programlar İtibarıyla Dağılımı

Program Adı	Prof. Dr.	Doç. Dr.	Dr. Öğr. Üyesi	Ders Veren Arş. Gör.	Ders Veren Öğr. Gör.	Toplam
<b>Sosyal Programlar</b>	-	-	1	-	6	7
<b>Teknik Programlar</b>	-	-	3	-	13	16
<b>TOPLAM</b>	-	-	4	-	19	23

Meslek Yüksekokulumuz sosyal programlarda 1 Dr. Öğr. Üyesi 6 Öğr. Gör. Toplam 7 Öğretim elemanı, Teknik programlarda 3 Dr. Öğr. Üyesi 13 Öğr Gör. Olmak üzere 16 Öğretim elemanı Toplam: 23 Öğretim elemanımız vardır.

**Tablo 21:** Ders Veren Öğretim Elemanı Başına Düşen Öğrenci Sayısı

Bilgiler	2019	2020	2021
Ders Veren Öğretim Elemanı Sayısı	21	22	23
Öğrenci Sayısı	702	802	801
Ders Veren Öğretim Elemanı Başına Düşen Sayısı (%)	34	37	35

Meslek Yüksekokulumuz da son üç yılda ders veren öğretim elemanı başına düşen öğrenci sayısı verilerine göre doldurulmuştur.

**Tablo 22:** Akademik Personelin Unvan İtibarıyla Çalıştığı Programlara Göre Dağılımı

Program Adı	Prof. Dr.	Doç. Dr.	Dr. Öğr. Üyesi	Arş. Gör.	Öğr. Gör.	Toplam
Aşçılık Prg.			1	-	3	4
Bankacılık ve Sig.Prg.					2	2
Muhasebe ve Vergi Uyg					2	2
Dış Ticaret Prg.			1		2	3
Harita ve Kadastro Prg.					3	3
Yapı Denetim Prg.					3	3
Laborant ve Vet.Sağlık			2		2	4
Bilgisayar Prg.					2	2
<b>Toplam</b>			4		19	23

Meslek Yüksekokulumuz Programlarında 4 Dr. Öğr. Üyesi 19 Öğr. Gör. Toplam 23 Öğretim elemanımız vardır.

**Tablo 23:** Diğer Kurumlardan/Birimlerden Görevlendirilen Akademik Personel Bilgileri

Çalıştığı Program	Unvan	Geldiği Kurum/Birim	Görevlendirildiği Tarih Aralığı
Bankacılık ve sgr.	Öğr. Gör. Erdal ERGÜN	Bolvadin MYO	13/b-4 20.04.2016
Harita ve Kadastro	Öğr. Gör. Abdullah TAYTAK	Sandıklı MYO	13/b-4 21.12.2018
Yapı Denetim	Öğr. Gör. Ayfer ELMACI	Dazkırı MYO	13/b-4 08.09.2016

Meslek Yüksekokulumuz 2547 sayılı kanunun 13/b-4 maddesine istinaden görevlendirilen akademik personele ilişkin bilgilere göre doldurulmuştur.

**Tablo 24:** Diğer Kurumlara/Birimlere Görevlendirilen Akademik Personel Bilgileri

Kadrosunun Bulunduğu Program	Unvan	Gittiği Kurum/Birim	Görevlendirildiği Tarih Aralığı
Harita ve kadastro	Öğr. Gör. Orhan ÖZDEMİR	Sandıklı MYO	13/b-4 11.02.2020
Yapı Denetim	Öğr. Gör. Mustafa KAVAL	Afyon MYO	13/b-4 09.02.2004
Dış Ticaret	Öğr. Gör. Nurşen ÖZGÜL	Rektörlük	13/b-4 20.03.2014
Aşçılık	Dr. Öğr. Üyesi Seda YALÇIN	Afyon MYO	13/b-4 18.04.2019
Aşçılık	Öğr. Gör. Osman KAZANCI	Turizm Fak.	13/b-4 09.04.2019

Meslek Yüksekokulumuz dan 2547 sayılı kanunun 13/b-4 maddesine istinaden diğer kurumlara veya birimlere yapılan görevlendirilenlere ilişkin bilgilere göre doldurulmuştur.

**Tablo 25:** Uluslararası Akademik Personel Bilgileri

Çalıştığı Program	Unvan	Personel Sayısı	Geldiği Ülke ve Üniversite

Meslek Yüksekokulumuz da sözleşmeli olarak görev yapan uluslararası (yabancı uyruklu) akademik personel yoktur.

**Tablo 26:** Değişim Programı Kapsamında Gelen/Giden Akademik Personelin Yıllara Göre Dağılımı

Bilgiler	2019	2020	2021
Değişim Programı Kapsamında Gelen Akademik Personel	-	-	-
Değişim Programı Kapsamında Giden Akademik Personel	2	-	1

2019-2020-2021 yıllarında üç Öğr. Elemanımız Ersamus+ kapsamında Değişim Programına katılmışlardır.

**Tablo 27:** Değişim Programı Kapsamında Giden Akademik Personel Bilgileri

Programın Adı	Unvanı, Adı ve Soyadı	Gittiği Ülke	Gittiği Kurum	Görevlendirildiği Tarih Aralığı
Aşçılık Prg.	Öğr. Gör. Erhan BABAÇ	Polonya	Lomza State Üni.	20/01/19-29/01/19
Aşçılık Prg.	Öğr. Gör. Osman KAZANCI	Gürcistan	Caucasus Üni.	24/02/19-02/03/19
Aşçılık Prg.	Öğr. Gör. Hülya MUTLU	Macaristan	EDUTUS Üniv.	24/07/2021-01/08/2021

2019-2021 yıllarında üç Öğr. Elemanımız Ersamus+ kapsamında Değişim Programına katılmışlardır.

**Tablo 28:** Değişim Programı Kapsamında Gelen Akademik Personel Bilgileri

Programın Adı	Unvanı, Adı ve Soyadı	Geldiği Ülke ve Kurum	Görevlendirildiği Tarih Aralığı

2019-2020-2021 yıllarında Ersamus+ kapsamında Değişim Programına gelen Akademik personel yoktur.

**Tablo 29:** Akademik Personelin Yaşlara Göre Dağılımı

	30 Yaş ve Altı	31-40 Yaş	41-50 Yaş	51-60 Yaş	61 Yaş ve Üzeri	Toplam Personel	Ort. Yaş
Öğretim Üyesi Sayısı		1	3			4	43.25
Öğretim Üyesi Oranı (%)		25	75			100	
Diğer Öğretim Elemanı Sayısı	3	10	3	3		19	38.00
Diğer Öğretim Elemanı Oranı (%)	15.79	52.63	15.79	15.79		100	
<b>Toplam Personel Sayısı</b>	<b>3</b>	<b>11</b>	<b>6</b>	<b>3</b>		<b>23</b>	
<b>Akademik Personel Oranı (%)</b>	<b>13.04</b>	<b>47.83</b>	<b>26.09</b>	<b>13.04</b>		<b>100</b>	

Meslek Yüksekokulumuz 2021 yılı Akademik Personelin Yaşlara Göre Dağılımı.

**Tablo 30:** Akademik Personelin Kıdem/Hizmet Sürelerine Göre Dağılımı

Kıdem Aralığı	3 Yıl ve Altı	4-6 Yıl	7-10 Yıl	11-15 Yıl	16-20 Yıl	21-24 Yıl	25 Yıl ve Üzeri	Toplam
Öğretim Üyesi Sayısı			1	1	2			4
Öğretim Üyesi Oranı (%)			25	25	50			100
Diğer Öğretim Elemanı Sayısı	4	4	4	3			4	19
Diğer Öğretim Elemanı Oranı (%)	21.05	21.05	21.05	15.80			21.05	100
<b>Toplam Akademik Personel Sayısı</b>	<b>4</b>	<b>4</b>	<b>5</b>	<b>4</b>	<b>2</b>		<b>4</b>	<b>23</b>
<b>Toplam Akademik Personel Oranı(%)</b>	<b>17.39</b>	<b>17.39</b>	<b>21.74</b>	<b>17.39</b>	<b>08.70</b>		<b>17.39</b>	<b>100</b>

Meslek Yüksekokulumuz 2021 yılı Akademik Personelin Kıdem/Hizmet Sürelerine Göre Dağılımı Tablosu, birimimiz kadrosunda bulunan öğretim elemanlarının kıdem/hizmet sürelerine ilişkin sayısal verilere göre doldurulmuştur.

**Tablo 31:** Akademik Personelin Cinsiyete Göre Dağılımı

Unvan	Kadın		Erkek		Toplam Personel
	Sayı	Oran (%)	Sayı	Oran (%)	
Prof. Dr.					
Doç. Dr.					
Dr. Öğr. Üyesi	1	4.35	3	13.04	4
Arş. Gör.					
Öğr. Gör.	6	26.09	13	56.52	19
<b>Toplam</b>	<b>7</b>		<b>19</b>		<b>23</b>

Beklenen düzeyde.

**Tablo 32:** Akademik Personelin Temel Eğitim Alanlarına Göre Dağılımı

Unvan	Beşeri ve Sosyal Bilimler Temel Alanı	Sağlık Bilimleri Temel Alanı	Doğa ve Mühendislik Bilimleri Temel Alanı
Prof. Dr.	-	-	-
Doç. Dr.	-	-	-
Dr. Öğr. Üyesi	1	2	1
Arş. Gör.	-	-	-
Öğr. Gör.	7	2	10
<b>Toplam</b>	<b>8</b>	<b>4</b>	<b>11</b>

Meslek Yüksekokulumuz kadrosunda bulunan öğretim elemanlarının temel eğitim alanları itibarıyla dağılımına ilişkin sayısal verilere göre doldurulmuştur.

**Tablo 33:** Hizmet İçi Eğitime (Eğiticilerin Eğitimi) Katılan Akademik Personel Sayıları

2019	2020	2021

Meslek Yüksekokulumuz da bulunan akademik personelden son üç yılda hizmet içi eğitime (eğiticilerin eğitimi) katılan yoktur.

**Tablo 34:** Birim Tarafından Düzenlenen Hizmet İçi Eğitime (Eğiticilerin Eğitimi) Katılan Akademik Personel Sayıları

2019	2020	2021

Meslek Yüksekokulumuz tarafından düzenlenen hizmet içi eğitime (eğiticilerin eğitimi) Yoktur.

**Tablo 35:** Birim Tarafından Düzenlenen Hizmet İçi Eğitim (Eğiticilerin Eğitimi) Bilgileri

Eğitimi Veren	Eğitim Tarihleri	Katılımcı Sayısı

Meslek Yüksekokulumuz tarafından düzenlenen hizmet içi eğitimler (eğiticilerin eğitimi) olmamıştır.

**Tablo 36:** Akademik Personel Memnuniyet Düzeyi

2019	2020	2021
76.70	82.53	86.77

Meslek Yüksekokulumuz adına kalite koordinatörlüğü tarafından düzenlenen anket sonuçları dikkate alınarak 3 yıllık akademik personel memnuniyet düzeyine göre doldurulmuştur.

### 1.3.6.2. İdari Personel

**Tablo 37:** İdari Personel Sayıları

Kadro Sınıfı	Kadrolu Çalışan	Başka Kurumlara/ Birimlere Görevlendirilen Personel Sayısı	Başka Kurumlardan/ Birimlerden Görevlendirilen Personel Sayısı	Fiili Çalışan Personel Sayısı
Genel İdari Hizmetler	3	-	1	4
Teknik Hizmetler	2	-	-	2
Yardımcı Hizmetler	-	-	2	2
Sözleşmeli Memur	-	-	-	-
Sürekli İşçi	9	-	-	9
<b>Toplam</b>	<b>14</b>		<b>3</b>	<b>17</b>

Meslek Yüksekokulumuz da İdari personel sayısı yeterli değildir. (Bu sayının 8 i Özel Güvenlik 1 i işçi dir.) İki hizmetli ve iki memura ihtiyacımız vardır. (1 memur ile 2 hizmetli Üniversitemizin diğer birimlerinden, Okulumuza geçici olarak görevlendirilmiştir.)

**Tablo 38:** İdari Personelin Yıllar İtibarıyla Unvanlara Göre Dağılımı

Kadro Unvanı	2019	2020	2021
Meslek Yüksekokulu Sekreteri	1	1	1
Memur	4	4	3
Teknisyen	2	2	2
Hizmetli	2	2	2
Güvenlik Görevlisi	8	8	8
Sürekli İşçi	1	1	1
<b>Toplam</b>	<b>18</b>	<b>18</b>	<b>17</b>

Meslek Yüksekokulumuz da İdari personel sayısı yeterli değildir. İki hizmetli ve iki memura ihtiyacımız vardır.

**Tablo 39:** İdari Personelin Yaş Grupları İtibarıyla Dağılımı

	25 Yaş ve Altı	26-30 Yaş	31-35 Yaş	36-40 Yaş	41-50 Yaş	51-55 Yaş	55 Yaş Üzeri	Toplam Personel Sayısı	Ort. Yaş
Kişi Sayısı	-	1	4	2	7	1	2	17	43.65
Oran (%)		5.88	23.54	11.76	41.18	5.88	11.76	100	

Meslek Yüksekokulumuzda fiili çalışan idari personelin yaş grupları itibarıyla dağılımına ilişkin tablo sayısal verilere göre doldurulmuştur

**Tablo 40:** İdari Personelin Hizmet Süreleri İtibarıyla Dağılımı

	5 Yıl ve Altı	6-10 Yıl	11-15 Yıl	16-20 Yıl	21-25 Yıl	26-30 Yıl	30 Yıl Üstü	Toplam
Kişi Sayısı	2	5	6		1	3		17
Oran (%)	11.76	29.41	35.31		5.88	17.64		100

Meslek Yüksekokulumuzda fiili çalışan idari personelin hizmet süreleri itibarıyla dağılımına ilişkin tablo sayısal verilere göre doldurulmuştur.

**Tablo 41:** İdari Personelin Cinsiyete Göre Dağılımı

Kadro Sınıfı	Kadın		Erkek		Toplam Personel
	Sayı	Oran (%)	Sayı	Oran (%)	
Genel İdari Hizmetler	1	5.88	3	17.65	4 / 23.53
Teknik Hizmetler	-		2	11.76	2 / 11.76
Yardımcı Hizmetler	-		2	11.76	2 / 11.76
Daimi İşçi	-		9	52.95	9 / 52.95
<b>Toplam</b>	1	5.88	16	94.12	17 / 100

Meslek Yüksekokulumuzda fiili çalışan idari personelin cinsiyete göre dağılımına ilişkin tablo sayısal verilere göre doldurulmuştur.

**Tablo 42:** İdari Personelin Eğitim Durumuna Göre Dağılımı

	İlköğretim	Ortaöğretim	Ön Lisans	Lisans	Yüksek Lisans	Doktora	Toplam
Kişi Sayısı	2	5	6	4	-	-	17
Oran (%)	11.76	29.41	35.30	23.53			100

Meslek Yüksekokulumuzda fiili çalışan idari personelin eğitim durumuna ilişkin Tablo sayısal verilere göre doldurulmuştur.

**Tablo 43:** İdari Personelin Katıldığı Eğitim Bilgileri

Eğitim Konusu	Tarih	Eğitim Yeri	Eğitim Süresi	Katılımcı S.
Muhtasar ve Prim Hizmet Beyannamesi İşlemleri	21.05.2021	Uzaktan Eği.	1 saat	1 Kişi
5510 Sayılı SGK Kanunu (Sosyal Sig. ve Genel Sağ. Sig. Kan.)	24.05.202	Uzaktan Eği.	1 saat	1 Kişi
Kamu Mali Yönetimi ve Kontrol Kanunu (5018 sayılı Kanun)	2.06.2021	Uzaktan Eği.	1 saat	1 Kişi
Yazışma Kuralları	17.06.2021	Uzaktan Eği.	1 saat	1 Kişi
Öğrenci İşleri (Staj, Sigorta Takip İşlemleri) Eğitimi	23.06.2021	Uzaktan Eği.	1 saat	1 Kişi
EBYS Sistemi	30.06.2021	Uzaktan Eği.	1 saat	1 Kişi
Maaş İşlemleri, Ek Ders Otomasyonu	16.09.2021	Uzaktan Eği.	1 saat	1 Kişi
Arşiv Dokümantasyon İşlemleri	23.09.2021	Uzaktan Eği.	1 saat	1 Kişi
Harcırah Kanunu	5.10.2021	Uzaktan Eği.	1 saat	1 Kişi
Taşınır İşlemleri	6.10.2021	Uzaktan Eği.	1 saat	1 Kişi
Öğrenci İşleri Disiplin Yönetmeliği	14.10.2021	Uzaktan Eği.	1 saat	1 Kişi
Öğrenci İşleri Otomasyonu	21.10.2021	Uzaktan Eği.	1 saat	1 Kişi

Tablo, biriminizde fiili çalışan idari personelin yıl içinde katıldığı eğitimlere (uzaktan yapılanlar dâhil) ilişkin verilere göre doldurulmuştur.

**Tablo 44:** Ders Veren İdari Personel Bilgileri

Unvanı	Dersin Adı	Ders Saati
--------	------------	------------

Meslek Yüksekokulumuz da fiili çalışan idari personelin yıl içinde ders vermemiştir.

**Tablo 45:** Değişim Programı Kapsamında Yurt Dışına Giden İdari Personel Bilgileri

Adı ve Soyadı	Programın Adı	Gittiği Ülke	Gittiği Kurum/Üniversite	Hareketlilik Tarihleri
---------------	---------------	--------------	--------------------------	------------------------

Meslek Yüksekokulumuz da Değişim Programı Kapsamında Yurt Dışına Giden İdari Personel yoktur.

**Tablo 46:** Değişim Programı Kapsamında Giden-Gelen İdari Personel Sayıları

Gelen/Giden İdari Personel	2019	2020	2021
Giden İdari Personel			
Gelen (Ziyaret Eden) İdari Personel			

Meslek Yüksekokulumuz da Değişim Programı Kapsamında Giden-Gelen İdari Personel yoktur.

**Tablo 47:** İdari Personel Memnuniyet Düzeyi

2019	2020	2021
64.15	75.20	74.98

Meslek Yüksekokulumuz adına kalite koordinatörlüğü tarafından düzenlenen anket sonuçları dikkate alınarak 3 yıllık idari personel memnuniyet düzeyine göre doldurulmuştur.

### 1.3.7. Sunulan Hizmetler

#### 1.3.7.1. Eğitim-Öğretim Hizmetleri

**Tablo 48:** Program Bilgileri

Programın Adı	Kuruluş Yılı	Ön Lisans	Ön Lisans (İ.Ö.)	Uzaktan Öğretim	Toplam
Aşçılık Prg.	2018	1	1	-	2
Bankacılık ve Sig.Prg.	2009	1	-	-	1
Bilgisayar Prg.	2008	1	-	-	1
Harita ve Kadastro Prg.	1994	1	1	-	2
Yapı Denetim Prg.	2010	1	-	-	1
Laborant ve Vet. Sağlık Prg.	2019	1	1	-	2
<b>TOPLAM</b>		<b>6</b>	<b>3</b>	<b>-</b>	<b>9</b>

Tablo, programlara (YÖK tarafından açılmış ancak öğrencisi bulunmayan programlar dâhil) ilişkin bilgilere göre doldurulacaktır. Ayrıca tablonun altında açıklama ve değerlendirmelere yer verilecektir.

**Tablo 49:** Akredite Program Sayıları

Programın Adı	Akredite Edildiği Yıl	Akreditasyon Süresi
---------------	-----------------------	---------------------

Meslek Yüksekokulumuz akredite süreci tamamlanan program yoktur

**Tablo 50:** Akreditasyon Süreci Başlatılan Program Bilgileri

Programın Adı	Akreditasyon Kurumu	Başvuru Tarihi
---------------	---------------------	----------------

Meslek Yüksekokulumuz da akreditasyon süreci başlatılan program yoktur.

**Tablo 51:** Akran Değerlendirmesi Yapılan Program Sayıları



Programın Adı	Akran Değerlendirmesinin Yapıldığı Tarihler		
	2019	2020	2021
Aşçılık Prg.			18.11.2021
Bankacılık ve Sig.Prg.			18.11.2021
Bilgisayar Prg.			18.11.2021
Harita ve Kadastro Prg.			18.11.2021
Yapı Denetim Prg.			18.11.2021
Laborant ve Vet. Sağlık Prg.			18.11.2021

Meslek Yüksekokulumuz da akran değerlendirmesi yapılan program sayıları dikkate alınarak doldurulmuştur.

**Tablo 52:** Akran Değerlendirmesi Yapılan Program Bilgileri

Programın Adı	Değerlendirme Yapan Akran Kurumun ve Programın Adı	Değerlendirme Tarihleri
Aşçılık Prg.	Emirdağ MYO Yönetim Kurulu 2021/36 nolu Karar	18.11.2021
Bankacılık ve Sig.Prg.	Emirdağ MYO Yönetim Kurulu 2021/36 nolu Karar	18.11.2021
Bilgisayar Prg.	Emirdağ MYO Yönetim Kurulu 2021/36 nolu Karar	18.11.2021
Harita ve Kadastro Prg.	Emirdağ MYO Yönetim Kurulu 2021/36 nolu Karar	18.11.2021
Yapı Denetim Prg.	Emirdağ MYO Yönetim Kurulu 2021/36 nolu Karar	18.11.2021
Laborant ve Vet. Sağlık Prg.	Emirdağ MYO Yönetim Kurulu 2021/36 nolu Karar	18.11.2021

Meslek Yüksekokulumuz yıl içinde akran değerlendirmesi yapılan programlara ilişkin bilgilere göre doldurulmuştur.

**Tablo 53:** Yabancı Dil Hazırlık Eğitimi Uygulanan Program Sayıları

Programın Adı	20..		20..		20..	
	Zorunlu	İsteğe Bağlı	Zorunlu	İsteğe Bağlı	Zorunlu	İsteğe Bağlı

Meslek Yüksekokulumuz da yabancı dil hazırlık programı uygulayan program yoktur.

**Tablo 54:** Kontenjanların Doluluk Oranı

Programın Adı	2019				2020				2021			
	Kontenjanı	Kayıt Yaptıran Öğrenci Sayısı	Boş Kalan Kontenjan	Doluluk Oranı (%)	Kontenjanı	Kayıt Yaptıran Öğrenci Sayısı	Boş Kalan Kontenjan	Doluluk Oranı (%)	Kontenjanı	Kayıt Yaptıran Öğrenci Sayısı	Boş Kalan Kontenjan	Doluluk Oranı (%)
Aşçılık (N.Ö.)	40	40	-	100	40	41		100	40	40		100
Aşçılık (İ.Ö.)	30	30	-	100	30	31		100	40	40		100
Bankacılık (N.Ö.)	40	40	-	100	40	42		100	40	37	3	92.5
Bilgisayar (N.Ö.)	40	40	-	100	40	42		100	40	40		100
Harita ve Kad NÖ	40	40	-	100	40	41		100	40	40		100
Harita ve Kad. İ.Ö	30	30	-	100	30	32		100	30	30		100
Yapı Denet.(N.Ö.)	30	21	9	70	30	23	7	76.67	30	22	8	73.33
Lab.Vet. Sağ. NÖ	40	39	1	97.5	40	41		100	50	50		100
Lab.Vet. Sağ. İ.Ö	-	-	-	-	40	41		100	40	39	1	97.5
Muhasebe (N.Ö.)	25	10	15	40	-	-	-	-	-	-	-	-
<b>Toplam</b>	<b>315</b>	<b>290</b>	<b>25</b>	<b>92.06</b>	<b>330</b>	<b>334</b>	<b>7</b>	<b>98.80</b>	<b>350</b>	<b>338</b>	<b>12</b>	<b>95.93</b>

Meslek Yüksekokulumuzun son 3 yıllık kontenjan bilgilerine göre tablo doldurulmuştur.

**Tablo 55:** Kayıt Yaptıran Öğrencilerin Başarı Sıralamaları

Başarı Sıralaması	2019		2020		2021	
	Sayı	Oran (%)	Sayı	Oran (%)	Sayı	Oran (%)
İlk 10.000						
10.001-20.000						
20.001-50.000						
50.001-100.000						
100.001- 200.000						
200.000-500.000						
500.000 +	702	100	802	100	801	100
<b>Toplam</b>	<b>702</b>	<b>100</b>	<b>802</b>	<b>100</b>	<b>801</b>	<b>100</b>

Meslek Yüksekokulumuza Kayıt Yaptıran Öğrencilerin Başarı Sıralamalarına göre doldurulmuştur.

**Tablo 56:** Geçiş Yapan Öğrenci Sayıları

Geçiş Türü	2019		2020		2021	
	Gelen Öğrenci Sayısı	Giden Öğrenci Sayısı	Gelen Öğrenci Sayısı	Giden Öğrenci Sayısı	Gelen Öğrenci Sayısı	Giden Öğrenci Sayısı
<b>Yatay Geçiş</b>	2	3	2	4	3	21
<b>Dikey Geçiş</b>						
<b>Toplam</b>	<b>2</b>	<b>3</b>	<b>2</b>	<b>4</b>	<b>3</b>	<b>21</b>

Meslek Yüksekokulumuzda son 3 yılda geçiş yapan öğrencilere ilişkin Tablo sayısal verilere göre doldurulmuştur.

**Tablo 57:** Yıllar İtibarıyla Öğrenci Sayıları

Programın Adı	2019	2020	2021
Aşçılık (N.Ö.)	65	79	88
Aşçılık (İ.Ö.)	30	61	82
Bankacılık (N.Ö.)	97	105	96
Bankacılık (İ.Ö.)	24	15	2
Bilgisayar (N.Ö.)	106	112	98
Bilgisayar (İ.Ö.)	3	3	-
Harita ve Kad NÖ	114	102	107
Harita ve Kad. İ.Ö	81	89	84
Yapı Denet.(N.Ö.)	62	63	56
Yapı Denet.(İ.Ö.)	16	12	1
Lab. Veteriner Sağ. NÖ	39	79	99
Lab. Veteriner Sağ. İ.Ö	-	41	79
Muhasebe (N.Ö.)	49	28	6
Muhasebe (İ.Ö.)	1	1	-
İşletme Yön. (NÖ)	4	4	-
İşletme Yön. (İÖ)	2	2	-
Dış Ticaret (NÖ)	9	5	3
Makine Res. (İÖ)	-	1	-
<b>Toplam</b>	<b>702</b>	<b>802</b>	<b>801</b>

Meslek Yüksekokulumuzun son üç yıldaki öğrenci sayılarına göre doldurulmuştur.

**Tablo 58:** Öğrenim Türlerine Göre Öğrenci Sayıları

Programın Adı	I. Öğretim Öğrenci Sayısı			II. Öğretim Öğrenci Sayısı			Uzaktan Öğretim Öğrenci Sayısı			Toplam			Toplam Öğrenci Sayısı İçindeki Oranı (%)
	K	E	T	K	E	T	K	E	T	K	E	T	
Aşçılık	60	28	88	45	37	82				105	65	170	21.22
Bankacılık	49	47	96	0	2	2				49	49	98	12.23
Bilgisayar	30	68	98	0	0	0				30	68	98	12.23
Harita ve Kadastro	41	66	107	27	57	84				68	123	191	23.85
Dış Ticaret	2	1	3	0	0	0				2	1	3	0.4
Yapı Denetimi	19	37	56	0	1	1				19	38	57	7.12
Lab. Veteriner Sağ.	43	56	99	41	38	79				84	94	178	22.22
Muhasebe ve ver. Uy.	2	4	6	0	0	0				2	4	6	0.73
<b>Toplam</b>	<b>246</b>	<b>307</b>	<b>553</b>	<b>113</b>	<b>135</b>	<b>248</b>				<b>359</b>	<b>442</b>	<b>801</b>	<b>100</b>

Meslek Yüksekokulumuz öğrenci sayılarına ilişkin bilgilere göre doldurulmuştur.

**Tablo 59:** Yaz Okulunda Öğrenim Gören Öğrenci Sayıları

Programın Adı	2019	2020	2021
<b>Toplam</b>			

Meslek Yüksekokulumuz da yaz okulunda öğrenim gören öğrenci yoktur.

**Tablo 60:** Formasyon Eğitimi Sertifika Programı Öğrenci Sayıları

2019	2020	2021

Meslek Yüksekokulumuz da formasyon eğitimi sertifika programına kayıtlı öğrenci yoktur.

**Tablo 61:** Öğrencilerin Temel Alanlara Göre Dağılımı

Temel Alan Adı	Öğrenci Sayısı	Oran (%)
Beşeri ve Sosyal Bilimler Temel Alanı	107	13.36
Sağlık Bilimleri Temel Alanı	178	22.22
Doğa ve Mühendislik Bilimleri Temel Alanı	516	64.42
<b>Toplam</b>	<b>801</b>	<b>100</b>

Meslek Yüksekokulumuz öğrencilerinin temel alanlara göre dağılımına ilişkin sayısal verilere göre doldurulmuştur.

**Tablo 62:** Öğrencilerin İllere Göre Dağılımı

İl Adı	Öğrenci Sayısı	İl Adı	Öğrenci Sayısı
Adana	16	Konya	55
Adıyaman	2	Kütahya	30
Afyonkarahisar	116	Malatya	11
Ağrı	7	Manisa	31
Amasya	0	Kahramanmaraş	8
Ankara	34	Mardin	7
Antalya	22	Muğla	18
Artvin	1	Muş	4
Aydın	14	Nevşehir	5
Balıkesir	21	Niğde	5
Bilecik	0	Ordu	14
Bingöl	3	Rize	1
Bitlis	6	Sakarya	8
Bolu	5	Samsun	6
Burdur	9	Siirt	5
Bursa	14	Sinop	0

Çanakkale	7	Sivas	6
Çankırı	7	Tekirdağ	2
Çorum	16	Tokat	9
Denizli	17	Trabzon	8
Diyarbakır	8	Tunceli	1
Edirne	1	Şanlıurfa	9
Elazığ	4	Uşak	20
Erzincan	1	Van	5
Erzurum	15	Yozgat	9
Eskişehir	26	Zonguldak	3
Gaziantep	12	Aksaray	5
Giresun	5	Bayburt	1
Gümüşhane	2	Karaman	4
Hakkâri	1	Kırıkkale	7
Hatay	8	Batman	3
Isparta	12	Şırnak	1
Mersin	14	Bartın	1
İstanbul	4	Ardahan	2
İzmir	33	Iğdır	3
Kars	8	Yalova	0
Kastamonu	1	Karabük	2
Kayseri	5	Kilis	0
Kırklareli	1	Osmaniye	5
Kırşehir	4	Düzce	0
Kocaeli	5	<b>Toplam</b>	<b>801</b>

Meslek Yüksekokulumuz öğrencilerinin illere göre dağılımına ilişkin verilere göre doldurulmuştur.

**Tablo 63:** Yıllar İtibarıyla Uluslararası Öğrenci Sayıları

Programın Adı	20..	20..	20..
<b>Toplam</b>			

Meslek Yüksekokulumuz da eğitim alan uluslararası (yabancı uyruklu) öğrenci yoktur.

**Tablo 64:** Uluslararası Öğrenci Bilgileri

Programın Adı	Uyruğu	Kadın	Erkek	Toplam
<b>Toplam</b>				

Meslek Yüksekokulumuz da eğitim alan uluslararası (yabancı uyruklu) öğrenci yoktur.

**Tablo 65:** Değişim Programı Kapsamında Giden-Gelen Öğrenci Sayıları

Değişim Programı Kapsamında Gelen/Giden Öğrenci	20..	20..	20..
Giden Öğrenci Sayısı			
Gelen Öğrenci Sayısı			

Meslek Yüksekokulumuz da değişim programı kapsamında giden-gelen öğrenci yoktur.

**Tablo 66:** Değişim Programı Kapsamında Giden Öğrenci Sayısı

Değişim Programının Adı	Sayı	Gittiği Kurum	Hareketlilik Tarihleri
<b>Toplam</b>			

Meslek Yüksekokulumuz da değişim programı (Erasmus, Mevlana, Farabi vb.) kapsamında giden öğrenci yoktur.

**Tablo 67:** Değişim Programı Kapsamında Gelen Öğrenci Sayısı

Değişim Programının Adı	Sayı	Geldiği Kurum	Hareketlilik Tarihleri
<b>Toplam</b>			

Meslek Yüksekokulumuz da değişim programı (Erasmus, Mevlana, Farabi vb.)

kapsamında gelen öğrenci yoktur.

**Tablo 68:** Staj Yapan Öğrenci Bilgileri

Programın Adı	2019		2020		2021	
	Zorunlu Staj	İsteğe Bağlı Staj	Zorunlu Staj	İsteğe Bağlı Staj	Zorunlu Staj	İsteğe Bağlı Staj
Tüm Programlarda	145		86		303	
<b>Toplam</b>	145		86		303	

Meslek Yüksekokulumuz da, son 3 yılda staj yapan öğrenci bilgilerine göre doldurulmuştur.

**Tablo 69:** İşletmede Mesleki Eğitim Kapsamında Eğitim Uygulamalarına Katılan Öğrenci Sayıları

Programın Adı	2019	2020	2021
<b>Toplam</b>			

Meslek Yüksekokulumuz da işletmede mesleki eğitim kapsamında eğitim uygulamaları (3+1) kapsamında staj yapan öğrenci yoktur.

**Tablo 70:** Mezun Durumuna Gelen ve Mezun Olan Öğrenci Sayıları

Programın Adı	2019			2020			2021		
	Mezun Durumuna Gelen Öğrenci Sayısı	Mezun Öğrenci Sayısı	Mezun Oranı (%)	Mezun Durumuna Gelen Öğrenci Sayısı	Mezun Öğrenci Sayısı	Mezun Oranı (%)	Mezun Durumuna Gelen Öğrenci Sayısı	Mezun Öğrenci Sayısı	Mezun Oranı (%)
Beşeri ve Sosyal Bilimler Temel Alanı	136	79	58.09	117	44	37.60	65	48	73.85
Sağlık Bilimleri Temel Alanı							87	30	34.48
Doğa ve Mühendislik Bilimleri Temel Alanı	250	79	31.60	350	106	30.28	306	158	51.63
<b>Toplam</b>	386	158	40.93	467	150	32.12	458	236	51.53

Meslek Yüksekokulumuz, mezun durumuna gelen ve mezun olan öğrencilere ilişkin Verilere göre doldurulmuştur.

**Tablo 71:** Mezun Bilgi Sistemine Kaydedilen Öğrenci Bilgileri

Programın Adı	2021			2020			2021		
	Mezun Öğrenci Sayısı	Mezun Bilgi Sistemine Kaydedilen Öğrenci Sayısı	Mezun Bilgi Sistemine Kaydedilme Oranı	Mezun Durumuna Gelen Öğrenci Sayısı	Mezun Öğrenci Sayısı	Mezun Oranı (%)	Mezun Durumuna Gelen Öğrenci Sayısı	Mezun Öğrenci Sayısı	Mezun Oranı (%)
Beşeri ve Sosyal Bilimler Temel Alanı	79	79	100	117	44	37.60	65	48	73.85
Sağlık Bilimleri Temel Alanı							87	30	34.48
Doğa ve Mühendislik Bilimleri Temel Alanı	79	79	100	350	106	30.28	306	158	51.63
<b>Toplam</b>	158	158	100	467	150	32.12	458	236	51.53

Meslek Yüksekokulumuz mezun durumuna gelen ve mezun bilgi sistemine

kaydedilen öğrencilere ilişkin veriler dikkate alınarak doldurulmuştur.

**Tablo 72: Öğrenci Memnuniyet Düzeyi**

2019	2020	2021
65.91	63.66	63.55

Meslek Yüksekokulumuz adına kalite koordinatörlüğü tarafından düzenlenen anket sonuçları dikkate alınarak 3 yıllık öğrenci memnuniyet düzeyine göre doldurulmuştur.

**Tablo 73: Yıllık Ders Saati Sayıları**

	I. Öğretim		II. Öğretim		Uzaktan Öğretim		Toplam		Toplam
	Maaş Kar.	Ücret Kar.	Maaş Kar.	Ücret Kar.	Maaş Kar.	Ücret Kar.	Maaş Kar.	Ücret Kar.	
Ders Saati	5735	3417	122	3106			5857	6523	12380

Meslek Yüksekokulumuz yıllık ders saati sayıları dikkate alınarak doldurulmuştur.

### 1.3.7.2. Araştırma ve Geliştirme Hizmetleri

**Tablo 74: Teknoparklarda Kurulan Şirket Sayıları**

Şirket Türü	20..	20..	20..
Akademik Personel Şirket Sayısı			
Öğrenci Şirket Sayısı			
<b>Toplam</b>			

Meslek Yüksekokulumuz da öğretim elemanları veya öğrencileri tarafından Teknoparklarda kurulan şirket yoktur.

**Tablo 75: Öğretim Elemanları ve Öğrencilerin Teknoparklardaki Şirket Bilgileri**

Teknoparkın Adı	Şirketin Adı	Şirketin Faaliyet Alanı	Şirketin Kurulma Tarihi	Akademik/Öğrenci

Meslek Yüksekokulumuz da öğretim elemanları ve öğrencileri tarafından Teknoparklarda kurulan ve faaliyetine devam eden şirket yoktur.

**Tablo 76: Proje Bilgileri**

Proje Kaynakları	Önceki Yıldan Devreden Proje Sayısı	Yıl İçinde Eklenen Proje Sayısı	Yıl İçinde Biten Proje Sayısı	Ertesi Yıla Devreden Proje Sayısı	Yıl İçinde Proje Bütçesinden Yapılan Harcama Tutarı
B.A.P.					
TÜBİTAK					
<b>Toplam</b>					

Meslek Yüksekokulumuz öğretim elemanları tarafından yürütülen proje yoktur.

**Tablo 77: Tamamlanan Proje Sayıları ve Proje Harcama Tutarları**

Proje Kaynakları	20..		20..		20..	
	Sayı	Bütçe	Sayı	Bütçe	Sayı	Bütçe
B.A.P.						
TÜBİTAK						
<b>Toplam</b>						

Meslek Yüksekokulumuz öğretim elemanları tarafından tamamlanan proje yoktur.

**Tablo 78: Yıllar İtibarıyla Buluş Sayıları**

Tescil Edilen Buluş Türü	20..	20..	20..
Patent			

Faydalı Model			
<b>Toplam</b>			

Meslek Yüksekokulumuz öğretim elemanlarınca yapılan buluş yoktur.

**Tablo 79:** Tescil Başvurusu Yapılan Buluş Bilgileri

Buluş Başlığı	Buluş Tipi (Patent/Faydalı Model vb.)	Buluş Sahibi/Sahipleri	Hak Sahipleri	Üniversitemiz Hak Sahipliği Oranı (%)	Başvuru Tarihi

Meslek Yüksekokulumuz öğretim elemanları tarafından Tescil Başvurusu yoktur.

**Tablo 80:** Tescil Edilen Buluş Bilgileri

Buluş Başlığı	Buluş Tipi (Patent/Faydalı Model vb.)	Buluş Sahibi/Sahipleri	Hak Sahipleri	Üniversitemiz Hak Sahipliği Oranı (%)	Tescil Edilen Ülkeler	Tescil Tarihi

Meslek Yüksekokulumuz öğretim elemanları tarafından Tescil edilen buluş yoktur.

**Tablo 81:** Ticarileşen Buluşlar

Buluş Başlığı	Buluş Tipi (Patent/Faydalı Model vb.)	Buluş Sahibi/Sahipleri	Hak Sahipleri	Üniversitemiz Hak Sahipliği Oranı (%)	Ticarileşme Şekli	Ticarileşme Tarihi

Meslek Yüksekokulumuz da ticarileşen patent, faydalı model vb. buluşlar yoktur.

**Tablo 82:** Bilimsel Yayınlar

Değerlendirme Kriterleri	2019	2020	2021
SCI, SSCI ve AHCI, CPCI-S, CPCI-SSH, ESCI içindeki indeks ve özler tarafından taranan dergilerde yayınlanan teknik not, editöre mektup, tartışma, örnek olay sunumu ve özet türünden olanlar <u>dışında yayınlanmış makale sayısı</u> . (Web of Science Veri Tabanı Verilerine Göre)	5	5	0
SCI, SSCI ve AHCI, CPCI-S, CPCI-SSH, ESCI içindeki indeks ve özler tarafından taranan dergilerde yayınlanan teknik not, editöre mektup, tartışma, örnek olay sunumu ve özet türünden yayınların sayısı. (Web of Science Veri Tabanı Verilerine Göre)	-	-	0
<b>Toplam</b>	5	5	0

Meslek Yüksekokulumuz öğretim elemanları tarafından üretilen bilimsel yayınlara ilişkin 3 yıllık sayısal veriler dikkate alınarak doldurulmuştur.

**Tablo 83:** Öğretim Elemanlarının Uluslararası Yayın ve Atıf Sayıları (Web of Science)

Değerlendirme Kriterleri	2019	2020	2021
Öğretim Elemanlarının Yayın Sayısı	0	0	0
<b>Öğretim Elemanı Başına Düşen Yayın Sayısı</b>	0	0	0
Öğretim Elemanlarının Atıf Sayısı	0	0	0
<b>Öğretim Elemanı Başına Düşen Atıf Sayısı</b>	0	0	0

Meslek Yüksekokulumuz öğretim elemanları tarafından üretilen bilimsel yayınlara ilişkin 3 yıllık veri yoktur.

**Tablo 84:** ISI İndekslerine Giren Dergilerde Görevli Akademik Personel Sayısının Dağılımı

Yayının Adı	Baş Editör	Editör	Özel Sayı Editörü	Yardımcı Editör	Yayın Kurulu Üyesi	Değerlendirme Kurulu Üyesi	Danışma Kurulu Üyesi	Toplam

<b>Toplam</b>								

Meslek Yüksekokulumuz ISI indekslerine giren dergilerde görevli akademik personel yoktur.

**Tablo 85:** Ulusal ve Uluslararası Hakemlik Sayıları

Düzy	2019	2020	2021
Ulusal			
Uluslararası			
<b>Toplam</b>			

Meslek Yüksekokulumuz da ulusal veya uluslararası yayınlarda hakemlik yapan öğretim elemanlarına ilişkin sayısal veriler yoktur.

**Tablo 86:** Öğretim Elemanlarının Aldıkları Burs Bilgileri

Öğretim Elemanının Görev Yaptığı Programın Adı	Bursun Adı	Unvanı	2019	2020	2021
<b>Toplam</b>					

Meslek Yüksekokulumuz da öğretim elemanlarına son 3 yılda verilen burs yoktur.

**Tablo 87:** Öğretim Elemanlarının Aldıkları Ödül Bilgileri

Öğretim Elemanının Görev Yaptığı Programın Adı	Ödülü Veren Kurum	Ödülün Adı	Unvanı	2019	2020	2021
<b>Toplam</b>						

Meslek Yüksekokulumuz da öğretim elemanlarına son 3 yılda verilen kurum içi ve kurum dışı ödüller Yoktur.

### 1.3.7.3. Sosyal Hizmetler

**Tablo 88:** Spor Tesislerinde Gerçekleştirilen Faaliyet Bilgileri

Bulunduğu Yer	Salonun Adı	Açık/Kapalı	Kapasitesi	Gerçekleştirilen Etkinlik Sayısı	Hizmet Verdiği Kesim	Etkinliğe katılan kişi sayısı
Emirdağ MYO	Nijad Bilge Spor Salonu	Kapalı	180	50	Öğrenci	Top: 2000 kişi

Meslek Yüksekokulumuz da bulunan spor tesislerinde gerçekleştirilen faaliyetlere ilişkin verilere göre doldurulmuştur.

**Tablo89:**Öğrencilerin/Takımların Turnuvalarda/Sanatsal-Kültürel Yarışmalarda Kazandıkları Ödüller/Dereceler

Takım/Sporcu Adı	Turnuvanın /Yarışmanın Adı	Yarışmanın Düzeyi	Kazandığı Derece ve Ödül

Meslek Yüksekokulumuz takım ve sporcularının Ödül ve derecesi yoktur.

**Yarışmanın Düzeyi Sütunu:** Hiçbir yarışmaya katılım olmamıştır.

**Tablo 90:** Halka Açık Sosyal Faaliyetlerin Sayısı

Faaliyetin Adı	Faaliyetin Amacı	Faaliyetin Hedef Kitle	Katılımcı Sayısı	Faaliyetin Tarihi

Meslek Yüksekokulumuzda gerçekleştirilen halka açık sosyal faaliyetler yoktur.

**Tablo 91:** Çevre Duyarlılığı Kapsamında Dış Paydaşlarla Yapılan Etkinlik Bilgileri

Faaliyetin Adı	Faaliyetin Amacı	Faaliyetin Hedef Kitle (Öğrenci/Halk)	Faaliyetin Tarihi	Katılımcı Sayısı



--	--	--	--	--

Meslek Yüksekokulumuz da çevre duyarlılığı kapsamında dış paydaşlarla gerçekleştirilen faaliyet yoktur.

**Tablo 92:** Mezunlara Yönelik Düzenlenen Etkinlik Bilgileri

Faaliyetin Adı	Faaliyetin Tarihi	Katılımcı Sayısı

Meslek Yüksekokulumuz da mezunlara yönelik düzenlenen faaliyet yoktur.

**Tablo 93:** Kariyer Sahibi Mezunların Katılımıyla Gerçekleştirilen Etkinlik Bilgileri

Faaliyetin Adı	Faaliyetin Tarihi	Katılımcı Sayısı

Meslek Yüksekokulumuz dan mezun olan kariyer sahibi kişilerin katılımıyla gerçekleşen faaliyet yoktur.

**Tablo 94:** Müze, Koleksiyon ve Sergilere Üniversite Dışından Gelen Ziyaretçi Sayısı

20..	20..	20..

Meslek Yüksekokulumuz da müze, koleksiyon, sergi vb. faaliyet olmadığından ziyaretçi olmamıştır.

**Tablo 95:** Diğer Uygulama ve Hizmet Faaliyetleri Sayıları

Faaliyet Türü	2019	2020	2021
Seminer	4	2	-
Toplantı	4	4	8
Tören/ Önemli Gün Programı	2	-	1
Gezi	2	-	-
Konferans	6	2	6
<b>Toplam</b>	<b>18</b>	<b>8</b>	<b>15</b>

Meslek Yüksekokulumuz öğrencileri veya personeli tarafından gerçekleştirilen uygulama ve hizmet faaliyetlerine ilişkin üç yıllık sayısal veriler dikkate alınarak doldurulmuştur

**Tablo 96:** Birimi Tanıtıcı Ziyaretler

Ziyaret Edilen/Eden Kurum	Ziyaret Konusu	Ziyaret Tarihleri

Meslek Yüksekokulumuzda tanıtıcı ziyaretler olmamıştır.

**Tablo 97:** Burs Hizmetlerinden Yararlanan Öğrenci Sayıları

Burs Adı	2019	2020	2021
YURT-KUR (Üniversite Bursu)	2	2	Veri Yok

Meslek Yüksekokulumuz öğrencilerine verilen burslara ilişkin üç yıllık veriler dikkate alınarak doldurulmuştur.

**Tablo 98:** Kısmi Zamanlı Öğrenci Çalıştırma Programı Kapsamında Çalışan Öğrenci Bilgileri

Çalıştığı Alt Birim	2019	2020	2021
Müdür Sekreteri	2	2	1
Kütüphane-Fotokopi	2	2	1

<b>TOPLAM</b>	4	4	2
---------------	---	---	---

Meslek Yüksekokulumuz da kısmi zamanlı olarak çalışan öğrencilere ilişkin üç yıllık veriler dikkate alınarak doldurulmuştur.

**Tablo 99:** Öğrenci Kulüp ve Topluluklarının Yürüttüğü Faaliyet Bilgileri

Öğrenci Kulüp ve Topluluk Adı	Üye Sayısı	Faaliyet Türü	Faaliyet Sayıları		
			2019	2020	2021
<b>Toplam</b>					

Meslek Yüksekokulumuz da Öğrenci Toplulukları yoktur.

**Tablo 100:** Öğrencilerin Mesleki Gelişim ve Kariyerlerine Yönelik Düzenlenen Eğitsel Etkinlik Bilgileri

Tarih	Konu	Konuşmacı/ Eğitimci Adı	Katılımcı Sayısı

Meslek Yüksekokulumuz da öğrencilerin mesleki gelişim ve kariyerlerine yönelik düzenlenen eğitsel etkinlikler verisi yoktur.

**Tablo 101:** Diğer Eğitim Faaliyet Bilgileri

Tarih	Konu	Konuşmacı/ Eğitimci Adı	Katılımcı Sayısı
11.10.2021	Akademik danışmanlık	Bölüm Başkanları	260
11.10.2021	Oryantasyon	Bölüm Başkanları	250

Tablo, biriminizde düzenlenen diğer eğitim faaliyetleri bilgileri dikkate alınarak doldurulacaktır. Tablonun altında açıklama ve değerlendirmelere yer verilecektir.

**Tablo 102:** Dış Paydaş Memnuniyet Düzeyi

2019	2020	2021
	60.00	88.51

Meslek Yüksekokulumuz adına kalite koordinatörlüğü tarafından düzenlenen Dış Paydaş anket sonuçları dikkate alınarak doldurulmuştur.

#### 1.3.7.4. İdari Hizmetler

**Tablo 103:** Doğrudan Teminlere İlişkin Bilgiler

İşin Adı	Doğrudan Temin Türü	Doğrudan Temin Şekli	Doğrudan Temin Tarihi	Doğrudan Temin Tutarı
Okul Bakımı	Mal Alımı	4734 S.K.22/d	24.06.2021	4948.92
Kırtasiye Alımları	Mal Alımı	4734 S.K.22/d	08.07.2021	2938.20
Temizlik Malz.	Mal Alımı	4734 S.K.22/d	17.09.2021	3162.40
Okul Bakımı	Mal Alımı	4734 S.K.22/d	17.09.2021	4967.80
Okul Bakımı	Mal Alımı	4734 S.K.22/d	09.12.2021	3528.20
Kırtasiye Alımları	Mal Alımı	4734 S.K.22/d	09.12.2021	2038.50
Makine Bakımı	Mal Alımı	4734 S.K.22/d	17.12.2021	1098.58

Meslek Yüksekokulumuz tarafından gerçekleştirilen doğrudan teminlere ilişkin bilgiler dikkate alınarak doldurulmuştur.

**Tablo 104:** İkili Protokol ve Sözleşmeler

Kurumun Adı	Protokolün-Sözleşmenin Konusu	Başlama ve Bitiş Tarihi

2021 yılı içerisinde ikili protokol yapılmamıştır.

### 1.3.8. Yönetim ve İç Kontrol Sistemi

Meslek Yüksekokulumuz yönetim yapısına ve iç kontrol da bir sorun yoktur.

**Tablo 105:** Meslek Yüksekokulu Yönetim Kurulu

Üyenin (Unvanı) Adı ve Soyadı	Görevi
Prof. Dr. Mustafa Kemal YILDIZ (Başkan)	Meslek Yüksekokulu Müdürü
Dr. Öğr. Üyesi Akif ABDULLAH (Üye)	Meslek Yüksekokulu Müdür Yrd.
Öğr. Gör. Zafer KARDEŞ (Üye)	Meslek Yüksekokulu Müdür Yrd.
Öğr. Gör. Dr. Erhan BABAÇ (Üye)	Aşçılık Bölüm Başkanı V.
Öğr. Gör. Yunus Ahmet MUMYAKMAZ (Üye)	Yapı Den. Bölüm Başkanı V.
Öğr. Gör. Mehmet Ali ERFİDAN (Üye)	Lab. Vet. Sağ. Bölüm Başkanı V.
Turgut KIRCA (Raportör)	MYO Sekreteri Raportör

Meslek Yüksekokulumuz 2021 yılında Yönetim Kurulu 43 Toplantı yapıp 43 adet karar almıştır.

**Tablo 106:** Birim Danışma Kurulu

Üyenin (Unvanı) Adı ve Soyadı	Görevi	Birimi/Kurumu
Prof. Dr. Mustafa Kemal YILDIZ	Meslek Yüksekokulu Müdürü	Emirdağ MYO
Dr. Öğr. Üyesi Akif ABDULLAH	Meslek Yüksekokulu Müd. Yrd.	Emirdağ MYO
Öğr. Gör. Burcu HURMA	Muh. ve Vergi Uyg. Böl. Baş. V.	Emirdağ MYO
Öğr. Gör. Dr. Erhan BABAÇ	Aşçılık Bölüm Başkanı V.	Emirdağ MYO
Öğr. Gör. Yunus Ahmet MUMYAKMAZ	Yapı Den. Bölüm Başkanı V.	Emirdağ MYO
Öğr. Gör. Mehmet Ali ERFİDAN	Lab. Vet. Sağ. Bölüm Başkanı V.	Emirdağ MYO
Öğr. Gör. Fatma TOPUZ ERYÜRÜK	Bilgisayar Teknolojileri Böl. Baş. V.	Emirdağ MYO
Öğr. Gör. Yasin KESERBAŞ	Mimarlık ve Şehir Plan. Böl. Baş. V.	Emirdağ MYO
Öğr. Gör. Mehmet Alper ŞEN	Finans Bankacılık ve Sig. Böl. Baş. V.	Emirdağ MYO
Turgut KIRCA	MYO Sekreteri Raportör	Emirdağ MYO

Meslek Yüksekokulumuz 2021 yılında Danışma Kurulu 1 Toplantı yapıp 1 adet karar almıştır.

## 2. AMAÇ VE HEDEFLER

### 2.1. BİRİMİN AMAÇLARI

Meslek Yüksekokulumuzu en üst düzeye taşımak güçlü bir Meslek Yüksekokulu oluşturmak, öğrenci ve öğretim elemanı sayılarını artırarak Okulumuzu tercih edilir bir aşamaya getirmektir.

### 2.2. BİRİMİN HEDEFLERİ

#### 1-Eğitim Öğretim Niteliğini Sürekli İyileştirmek

2021-2022 eğitim öğretim yılı sonuna kadar bölümlerimizin akran değerlendirme süreçlerinin tamamlanması hedeflenmektedir.

#### 2- Akademik Personelin Eğitici – Öğretici Niteliklerini Geliştirmek

Doktora programlarına devam eden akademik personellerin en az 3 tanesinin doktora programlarını 2022-2023 eğitim öğretim yılı sonuna kadar tamamlaması hedeflenmektedir.

### 3- Eğitim-Öğretim Süreçlerinin Kalitesini Artırmak

2022-2023 eğitim öğretim yılı sonuna kadar her yıl, Meslek Yüksekokulumuz öğrencilerinin kariyer gelişimlerine katkı sağlayacak şekilde panel, konferans, söyleşi gibi toplamda en az 3 etkinlik düzenlenmesi hedeflenmektedir.

### 4- Dış Paydaşlarla İşbirliğini Artırmak

2022-2023 eğitim öğretim yılı sonuna kadar her yıl bağımlılıkla mücadele konusunda bilgilendirmek amacıyla dış paydaşlardan ilgili sivil toplum örgütleriyle işbirliğine gidilip panel ve konferans gibi etkinliklerin yapılması hedeflenmektedir.

### 5- Mezunlarla İlişkileri Güçlendirmek

2022-2023 eğitim öğretim yılı sonuna kadar her yıl öğrencilerin ve mezunların katılımının sağlandığı en az 1 defa “Mezun Günleri” düzenleyerek öğrenci ve mezunlarla ilişkilerin güçlendirilmesi hedeflenmektedir.

Meslek Yüksekokulumuz da öğrenim görmek isteyen öğrencilere her türlü imkan ve olanak mevcuttur. Öğrencilerin aradığı tüm imkanlar mevcuttur. Hedeflerimiz arasında ülkemize kalifiye eleman yetiştirmektir.

## FAALİYETLERE İLİŞKİN BİLGİ VE DEĞERLENDİRMELER

### 2.3. MALİ BİLGİLER

#### 2.3.1. Bütçe Uygulama Sonuçları

**Tablo 107:** Yıllar İtibarıyla Bütçe Harcama Tutarları

Tertip	2019	2020	2021
62.239.756.0-0444.0049-02-01.01	2.049.212,00	2.480.911,00	2.979.399,73
62.239.756.0-0444.0049-02-02.01	321.223,00	383.180,00	450.709,14
62.239.756.0-0444.0049-02-02.04	2.929,00	1.530,00	8.049,38
62.239.756.0-0444.0049-02-03.02	5.895,00	7.382,00	8.139,10
62.239.756.0-0444.0049-02-03.03	8.043,00	3.060,00	6.388,04
62.239.756.0-0444.0049-02-03.07	785,00	998,00	1.098,58
62.239.756.0-0444.0049-02-03.08	8.797,00	11.648,00	13.444,92
62.239.759.0-0444.0049-13-01.01	36.204,00	52.404,00	96.575,67
<b>Toplam</b>	<b>2.433.088,00</b>	<b>2.941.113,00</b>	<b>3.563.804,56</b>

Meslek Yüksekokulumuz 3 yıllık bütçe harcama tutarları e- Bütçe Sistemi dikkate alınarak doldurulmuştur.

**Tablo 108:** Bütçe Uygulama Sonuçları

Tertip	KBÖ	Toplam Bütçe Ödeneği (TBÖ)	Harcama	KBÖ'ye Göre Harcama (%)	TBÖ'ye Göre Harcama (%)
62.239.756.0-0444.0049-02-01.01	2.099.997,00	2.979.399,73	2.979.399,73	142	100
62.239.756.0-0444.0049-02-02.01	347.664,00	450.709,14	450.709,14	130	100
62.239.756.0-0444.0049-02-02.04	13.057,00	8.049,38	8.049,38	62	100
62.239.756.0-0444.0049-02-03.02	8.141,00	8.139,10	8.139,10	100	100
62.239.756.0-0444.0049-02-03.03	6.614,00	6.614,00	6.388,04	97	96.58
62.239.756.0-0444.0049-02-03.07	1.101,00	1.101,00	1.098,58	100	100
62.239.756.0-0444.0049-02-03.08	13.445,00	13.444,92	13.444,92	100	100
62.239.759.0-0444.0049-13-01.01	184.751,00	179.953,28	96.575,67	52	53.67
<b>Toplam</b>	<b>2.674.770,00</b>	<b>3.647.410,55</b>	<b>3.563.804,56</b>		

Meslek Yüksekokulumuz 2021 yılı bütçe harcama tutarları e- Bütçe Sistemi dikkate alınarak doldurulmuştur.

**Tablo 109:** Birim Bütçesinden Gerçekleştirilen Öğrenci Başına Düşen Cari Hizmet Maliyetleri

Finansman Kaynağı	20..			20..			20..		
	Toplam Cari Gider	Öğrenci Sayısı	Öğrenci Başına Düşen Cari Hizmet Maliyeti	Toplam Cari Gider	Öğrenci Sayısı	Öğrenci Başına Düşen Cari Hizmet Maliyeti	Toplam Cari Gider	Öğrenci Sayısı	Öğrenci Başına Düşen Cari Hizmet Maliyeti
Hazine Yardımı	2.674.770,00	702	3810,21	3.647.410,55	802	4547,89	3.563.804,56	801	4449,19
Öz Gelir									
<b>Toplam</b>	<b>2.674.770,00</b>	<b>702</b>	<b>3810,21</b>	<b>3.647.410,55</b>	<b>802</b>	<b>4547,89</b>	<b>3563804,56</b>	<b>801</b>	<b>4449,19</b>

Meslek Yüksekokulumuz, e-Bütçe Sisteminden aldığımız rapora göre doldurulmuştur.

**Tablo 110:** Döner Sermaye İşletmesi Bütçe Giderleri Uygulama Sonuçları

Ekonomik Kodlar	2019			2020			2021		
	Toplam Ödenek	Harcama	Harcama Oranı (%)	Toplam	Harcama	Harcama Oranı (%)	Toplam	Harcama	Harcama Oranı (%)
01- Personel Giderleri									
02- SGK. Devlet Primi Giderleri									
03- Mal ve Hizmet Alım Giderleri									
04- Cari Transferler									
05- Sermaye Giderleri									
10- Ek Ödeme									
<b>Toplam</b>									

Meslek Yüksekokulumuz da döner sermaye bütçesi ve giderleri yoktur.

**Tablo 111:** Döner Sermaye Gelirleri

Gelir Kodu	20..		Gelir Kodu	20..		Gelir Kodu	20..	
	Gelir Türü	Gelirin Miktarı		Gelir Türü	Gelirin Miktarı		Gelir Türü	Gelirin Miktarı
<b>Toplam</b>			<b>Toplam</b>			<b>Toplam</b>		

Meslek Yüksekokulumuzun döner sermaye geliri yoktur

**Tablo 112:** Birim Bütçesinden Öğretim Elemanı Başına Düşen Döner Sermaye Gelirleri

Döner Sermaye Gelir Toplamı	20..			Döner Sermaye Gelir Toplamı	20..			Döner Sermaye Gelir Toplamı	20..		
	Birim Öğretim Sayısı	Öğretim Elemanı Başına Düşen	Sermaye Döner Sermaye Gelir Toplamı		Birim Öğretim Sayısı	Öğretim Elemanı Başına Düşen	Sermaye Döner Sermaye Gelir Toplamı		Birim Öğretim Sayısı	Öğretim Elemanı Başına Düşen	Sermaye Döner Sermaye Gelir Toplamı
<b>Toplam</b>				<b>Toplam</b>				<b>Toplam</b>			

--	--	--	--	--	--	--	--	--

Meslek Yüksekokulumuzda Döner sermaye yoktur.

### 3.1.2 Mali Denetim Sonuçları

#### 3.1.2.1. Dış Denetim

Meslek Yüksekokulumuza ait bir dış denetim bulgusuna yer verilmemiştir.

#### 3.1.2.2. İç Denetim

Meslek Yüksekokulumuzda 2021 yılında iç denetim gerçekleştirilmemiştir.

## 2.4. PERFORMANS BİLGİLERİ

**Tablo 113:** Performans Göstergeleri

Performans Göstergeleri	2019	2020	2021
P.G. 1.1.1.1. Akreditasyon süreci başlatılan program sayısı	0	0	0
P.G. 1.1.2.1. Akran değerlendirilmesi yapılan program sayısı	0	0	6
P.G. 1.1.2.2. Toplam program sayısı	7	6	6
P.G. 1.1.2.3. Akran değerlendirilmesi yapılan program sayısının toplam program sayısına oranı (%)	0	0	100
P.G. 1.2.1.1. Hizmet içi eğitime (eğiticilerin eğitimi) katılan öğretim elemanı sayısı	0	0	0
P.G. 1.2.1.2. Toplam öğretim elemanı sayısı	21	22	23
P.G. 1.2.1.3. Hizmet içi eğitime (eğiticilerin eğitimi) katılan öğretim elemanının toplam öğretim elemanı sayısına oranı	0	0	0
P.G. 1.2.2.1. Ders veren öğretim elemanı sayısı	21	22	23
P.G. 1.2.2.2. Toplam öğrenci sayısı	702	802	801
P.G. 1.2.2.3. Ders veren öğretim elemanı başına düşen öğrenci sayısı	34	37	35
P.G. 1.2.3.1. Erasmus değişim programına katılan öğretim elemanı sayısı	2	0	2
P.G. 1.2.3.2. Mevlana değişim programına katılan öğretim elemanı sayısı	0	0	0
P.G. 1.2.3.3. Değişim programlarına katılan toplam öğretim elemanı sayısı	2	0	2
P.G. 1.2.3.4. Değişim programlarına katılan öğretim elemanı sayısının toplam öğretim elemanı sayısına oranı (%)	0,95	0	0,87
P.G. 1.3.1.1. Uluslararası öğrenci sayısı	0	0	0
P.G. 1.3.1.2. Uluslararası öğrenci sayısının toplam öğrenci sayısına oranı (%)	0	0	0
P.G. 1.3.2.1. Uluslararası etkinlik sayısı	0	0	0
P.G. 1.3.3.1. Erasmus değişim programı kapsamında gelen öğrenci sayısı	0	0	0
P.G. 1.3.3.2. Mevlana değişim programı kapsamında gelen öğrenci sayısı	0	0	0
P.G. 1.3.3.3. Uluslararası değişim programları kapsamında gelen toplam öğrenci sayısı	0	0	0
P.G. 1.4.3.1. Öğrencilerin mesleki gelişim ve kariyerlerine yönelik eğitsel etkinliklerin sayısı	0	0	0
P.G. 1.4.4.1. Erasmus değişim programı kapsamında giden öğrenci sayısı	0	0	0
P.G. 1.4.4.2. Mevlana değişim programı kapsamında giden öğrenci sayısı	0	0	0
P.G. 1.4.4.3. Farabi değişim programı kapsamında giden öğrenci sayısı	0	0	0
P.G. 1.4.4.4. Ulusal ve uluslararası değişim programları kapsamında giden öğrenci sayısı	0	0	0
P.G. 1.4.5.1. Mezun öğrenci sayısı	158	150	236
P.G. 1.4.5.2. Mezun olabilme durumuna gelen öğrenci sayısı	386	467	458
P.G. 1.4.5.3. Mezun öğrenci sayısının mezun olabilme durumuna gelen öğrenci sayısına oranı	40,93	32,12	51,53
P.G. 2.1.1.1. Üniversite mali kaynaklarıyla tamamlanan proje sayısı	0	0	0
P.G. 2.1.2.1. Üniversite dışı ulusal kurum ve kişilerden sağlanan mali kaynaklarla tamamlanan proje sayısı	0	0	0
P.G. 2.1.3.1. Uluslararası kurum ve kişilerden sağlanan mali kaynaklarla tamamlanan proje sayısı	0	0	0
P.G. 2.1.4.1. Öğretim üyesi sayısı	4	4	4
P.G. 2.1.4.2. Öğretim üyelerinin uluslararası yayın sayısı (Web of Science)	0	0	0
P.G. 2.1.4.3. Öğretim elemanlarının uluslararası yayın sayısı (Web of Science)	0	0	0

P.G. 2.1.4.4. Öğretim elemanı başına düşen uluslararası yayın sayısı (Web of Science)	0	0	0
P.G. 2.1.4.5. Öğretim üyesi başına düşen uluslararası yayın sayısı (Web of Science)	0	0	0
P.G. 2.1.5.1. Öğretim üyelerinin uluslararası atıf sayısı (Web of Science)	0	0	0
P.G. 2.1.5.2. Öğretim elemanlarının uluslararası atıf sayısı (Web of Science)	0	0	0
P.G. 2.1.5.3. Öğretim elemanı başına düşen uluslararası atıf sayısı (Web of Science)	0	0	0
P.G. 2.1.5.4. Öğretim üyesi başına düşen uluslararası atıf sayısı (Web of Science)	0	0	0
P.G. 2.2.1.1. Rektörlük bilimsel araştırma projelerine sağlanan destek miktarı (₺)	0	0	0
P.G. 2.2.2.1. Üniversite dışı kurum ve kişilerin projelere sağladığı mali destek miktarı(₺)	0	0	0
P.G. 2.3.1.1. Teknoparkta yürütülen Ar-Ge ve girişimcilik proje sayısı	0	0	0
P.G. 2.3.2.1. Teknoparkta üniversitemiz öğretim elemanlarının şirket sayısı	0	0	0
P.G. 2.3.3.1. Teknoparkta üniversitemiz öğrencilerinin şirket sayısı	0	0	0
P.G. 2.3.4.1. Üniversite adına tescil edilen toplam patent/ faydalı model/ marka sayısı	0	0	0
P.G. 2.3.5.1. Üniversite adına tescil edilen ticarileşmiş toplam patent/ faydalı model /marka sayısı	0	0	0
P.G. 3.1.1.1. Dış danışma kurulları ile yapılan toplantı sayısı	0	0	0
P.G. 3.1.2.1. Halka açık sosyal faaliyetlerin sayısı	8	5	0
P.G. 3.1.3.1. Çevre duyarlılığı kapsamında dış paydaşlarla yapılan etkinlik sayısı	0	0	0
P.G. 3.1.4.1. Üniversiteyi tanıtıcı ziyaret sayısı	0	0	0
P.G. 3.2.1.1. Plan dönemi başından itibaren (2019) mezun olanların mezun bilgi sistemine kaydedilme oranı (%)	0	0	100
P.G. 3.2.2.1. Daha önceki yıllarda mezun olan öğrencilerimize yönelik düzenlenen etkinlik sayısı	0	0	0
P.G. 3.2.3.1. Kariyer sahibi mezunlarımızın katılımıyla gerçekleştirilen etkinlik sayısı	0	0	0
P.G. 3.3.1.1. Öğrenci memnuniyet düzeyi (%)	61.91	63.66	63.55
P.G. 3.3.2.1. Akademik personel memnuniyet düzeyi (%)	76.70	82.53	86.77
P.G. 3.3.3.1. İdari personel memnuniyet düzeyi (%)	64.15	75.20	74.98
P.G. 3.3.4.1. Dış paydaş memnuniyet düzeyi (%)		60.00	88.51
P.G. 3.4.3.1. Müze, koleksiyon ve sergilere üniversite dışından gelen ziyaretçi sayısı	0	0	0
P.G. 4.2.1.1. Kurum tarafından verilen hizmet içi eğitime katılan personel sayısı	0	0	2
P.G. 4.3.1.1. Mali konulara ilişkin verilen eğitimlere katılan sorumlu personel sayısı	1	0	2
P.G. 4.3.4.1. Döner sermaye gelirleri (₺)	0	0	0
P.G. 4.4.1.1. Eğitim-öğretim, araştırma ve sosyal alanlar (m <sup>2</sup> )	12.000	12.000	12.000
P.G. 4.4.3.1. Kayıttan düşen taşınır sayısı	0	0	0
P.G. 4.4.3.2. Taşınır sayısı	2654	2711	2736
P.G. 4.4.3.3. Taşınırın etkin kullanım oranı [100- (Kayıttan düşen taşınır/Mevcut taşınır x 100)]	100	100	100

### 3. KURUMSAL KABİLİYET VE KAPASİTENİN DEĞERLENDİRİLMESİ

#### 3.1. GÜÇLÜ YÖNLER

- Üniversitenin kurumsallaşması yönünde kurum içi demokrasini işletilmesi için idarecilerin sergilediği kararlı tutumu,
  - Tüm birimlerin yeterli bilgisayar donanımına ve Laboratuvarlarına sahip olması,
  - Farklı Fakülte ve birimlerden gelen öğretim elemanlarının tecrübe sel yaklaşımı,
  - Mevcut programlara cevap verebilecek durumda olan fiziki yapılanmamız ile teknolojik imkânlarımızın yeterli düzeyde olması,
  - Teknolojinin eğitimde kullanılmasının yaygınlaşması,
  - Kaliteli eğitimin teşvik edilmesi,
- Öğrencilerimizin sakin ve huzurlu bir ortamda eğitimlerini sürdürmeleri

#### 3.2. İYİLEŞTİRMEYE AÇIK YÖNLER

- Bilimsel, kültürel, sosyal ve sportif altyapının yetersizliği,
- Öz gelirlerin yetersiz olması ve hazineden yeterli pay alınmaması,
- Kurumsal kültürün yeterince geliştirilememesi,
- Okulumuzun sosyal imkânlarının sınırlı olması,
  - Üniversitemizdeki kadro sıkıntısı nedeni ile Yüksekokulumuzda Akademik personel sayısının yetersiz olması,
- Bütçe imkânlarımızın hedeflerimiz doğrultusunda yetersiz olması.

### 3.3. DEĞERLENDİRME

Dünyada gelişmiş ülkelerin en önemli insan kaynağını Meslek okullarından mezun olan gençlerin oluşturduğu bilinen bir gerçektir. Günümüz de gelişmiş ülkelerde pek çok meslek, konuyla ilgili eğitim alınmadan yapılamamaktadır. Bu nedenle gençlerin bir meslek sahibi olmak ya da işletme açmak için mutlaka bir mesleki eğitim almaları gerekmektedir. Özellikle sanayi ve hizmet sektörünün ara eleman gereksinimi bu okullar tarafından karşılanmaktadır. Oluşturulan meslek standartlarına göre açılan meslek okulları sayesinde, sanayi ile eşgüdüm içinde işleyen mesleki eğitim sistemi de başarılı sonuçlar vermektedir.

## 4. ÖNERİ VE TEDBİRLER

Meslek olarak seçtikleri bir dalda eğitim görerek, gelişmiş toplumlar seviyesinde yer almamızı sağlayacak olan Meslek Yüksekokullarının eğitim sistemimizdeki önemi büyüktür. Ülkemizde yükseköğrenim gören öğrencilerin yaklaşık dörtte biri Meslek Yüksekokullarında okumaktadır. Ancak, bu okullara gelen öğrencilerin düşük puanla yerleştirilmeleri nedeni ile öğrencilerin lise başarı profilleri düşüktür. Artan işsizlik nedeni ile ara eleman olarak istihdam edilmeyi bekleyen mezunlar, Fakülte mezunlarının ara eleman olarak istihdama razı olmaları nedeni ile büyük sıkıntı yaşamaktadırlar. Çalışma yaşamında işverenlerin tercih edeceği ve eksikliğini duyduğu alanlarda programlar açılarak, okulların etkinliğinin artırılması yararlı olacaktır.



## EK-1: İÇ KONTROL GÜVENCE BEYANI

### İÇ KONTROL GÜVENCE BEYANI

Harcama yetkilisi olarak görev ve yetkilerim çerçevesinde;

Harcama birimimizce gerçekleştirilen iş ve işlemlerin idarenin amaç ve hedeflerine, iyi malî yönetim ilkelerine, kontrol düzenlemelerine ve mevzuata uygun bir şekilde gerçekleştirildiğini, birimimize bütçe ile tahsis edilmiş kaynakların planlanmış amaçlar doğrultusunda etkili, ekonomik ve verimli bir şekilde kullanıldığını, birimimizde iç kontrol sisteminin yeterli ve makul güvenceyi sağladığını bildiririm.

Bu güvence, harcama yetkilisi olarak sahip olduğum bilgi ve değerlendirmeler, yönetim bilgi sistemleri, iç kontrol sistemi değerlendirme raporları, izleme ve değerlendirme raporları ile denetim raporlarına dayanmaktadır.

Bu raporda yer alan bilgilerin güvenilir, tam ve doğru olduğunu beyan ederim.

Emirdağ MYO  
15/01/2021

Prof. Dr. Mustafa Kemal YILDIZ  
Emirdağ M. Y. O. Müdürü

## **EK-2: BİRİM YÖNETİM KURULU**

1-Meslek Yüksekokulumuz 2021 yılı Birim Değerlendirme Raporunun görüşülmesi.

### **KARAR:**

Meslek Yüksekokulumuz 2021 yılına ait hazırlanan Birim Faaliyet Raporunun Yönetim Kurulumuzca kabul edilmesine, oy birliği ile karar verildi.

Prof. Dr. Mustafa Kemal YILDIZ

BAŞKAN

Dr. Öğr. Üyesi Akif ABDULLAH

ÜYE

Öğr. Gör. Zafer KARDEŞ

ÜYE

Öğr. Gör. Dr. Erhan BABAÇ

ÜYE

Öğr. Gör. Yunus Ahmet MUMYAKMAZ

ÜYE

Öğr. Gör. Mehmet Ali ERFİDAN

ÜYE

Turgut KIRCA

RAPORTÖR